



# Struktur und Umsetzung einer föderalen Geodateninfrastruktur

19. Workshop KGIS am 4.3.2015

Tim Balschmiter, Sven Böhme

Bundesamt für Kartographie und Geodäsie

---

# Ursache

## INSPIRE (seit 15.05.2007)

- verpflichtet die Mitgliedstaaten, stufenweise interoperable Geobasisdaten verfügbar zu machen
- *Richtlinie 2007/2/EG vom 14. März 2007 des Europäischen Parlaments und des Rates vom 14. März 2007 zur Schaffung einer Geodateninfrastruktur in der Europäischen Gemeinschaft (INSPIRE)*



# Situation in Deutschland

- 3 Verwaltungsebenen
  - Bund + 16 Länder + 14.000 Kommunen
  - mit verschiedenen Fachverwaltungen
- 17 Gesetze
- Lösung: Geodateninfrastruktur Deutschland GDI-DE

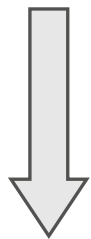


**FACH-ÜBERGREIFEND  
& EBENEN-ÜBERGREIFEND**

# GDI-DE Organisation

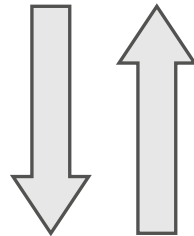
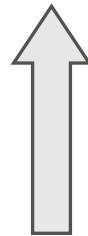
*IT-Planungsrat*

## *Lenkungs-gremium GDI-DE*



*Entscheidungen,  
Arbeitsaufträge*

*Vorschläge,  
Berichte*



*Leistungs-  
katalog*

***Kst. GDI-DE***  
Koordinierung

***BKG***  
Techn. Betrieb

***Offenes Netzwerk*** von Experten aus Verwaltung,  
Wirtschaft und Wissenschaft

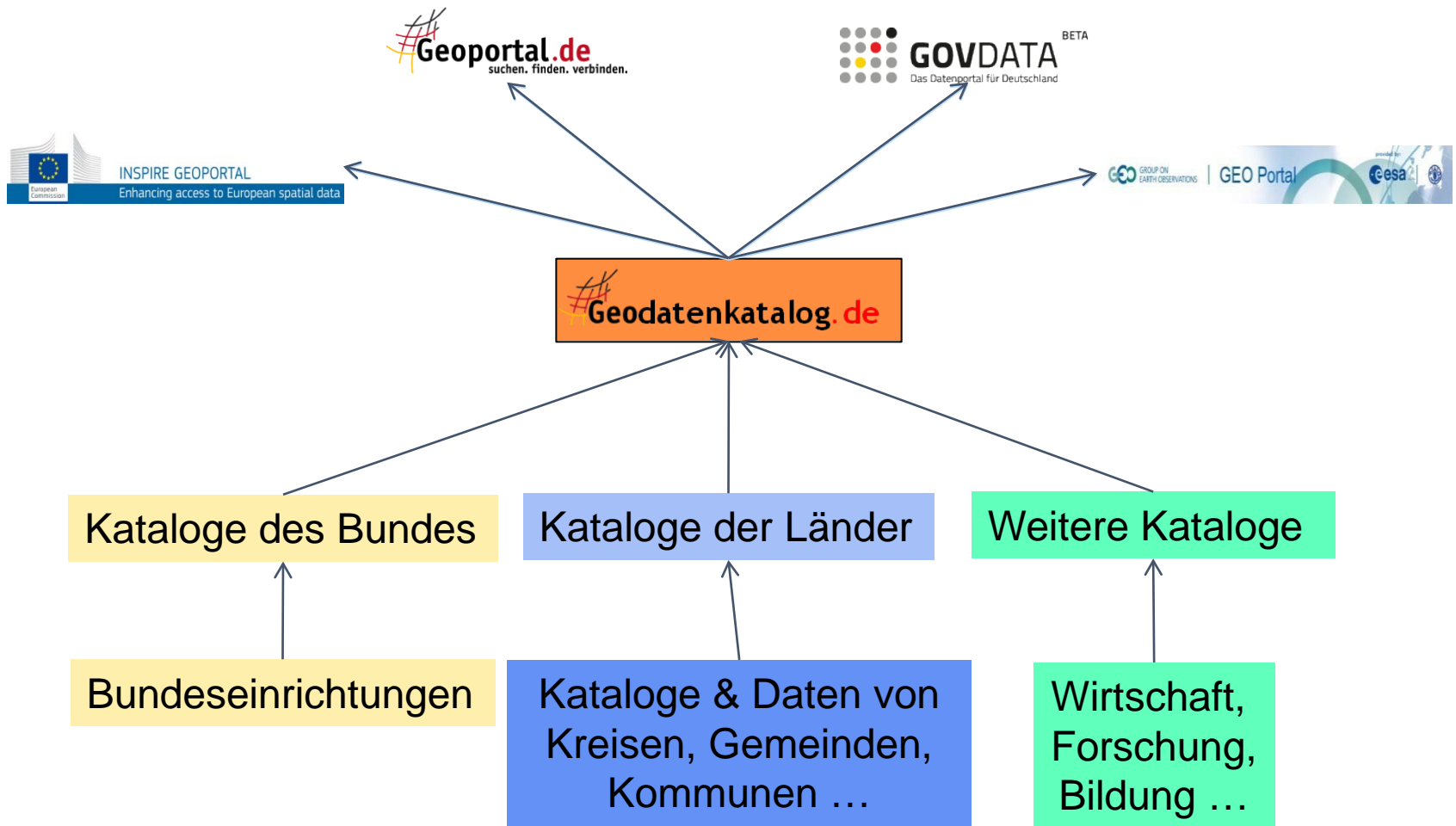
## **Mitglieder des Lenkungs-gremiums**

- 2 Vertreter des Bundes (BMI u. BMWi)
- 1 Vertreter je Bundesland
- 3 Vertreter der kommunalen Spitzenverbände
  - Deutscher Städtetag (DST)
  - Deutscher Landkreistag (DLT)
  - Deutscher Städte- und Gemeindebund (DStGB)
- $\Sigma$  21 Vertreter

## **GDI-DE Arbeitskreise**

- AK Architektur
- AK Geodienste
- AK Metadaten
- SIG 3D

# Geodatenkatalog.de



# Zentrale Komponenten

## **Geodatenkatalog.de**

Zentrale deutschlandweite Metadatenbereitstellung

## **Geoportal.de**

Zentraler Suchdienst,  
Informationsplattform der GDI-DE

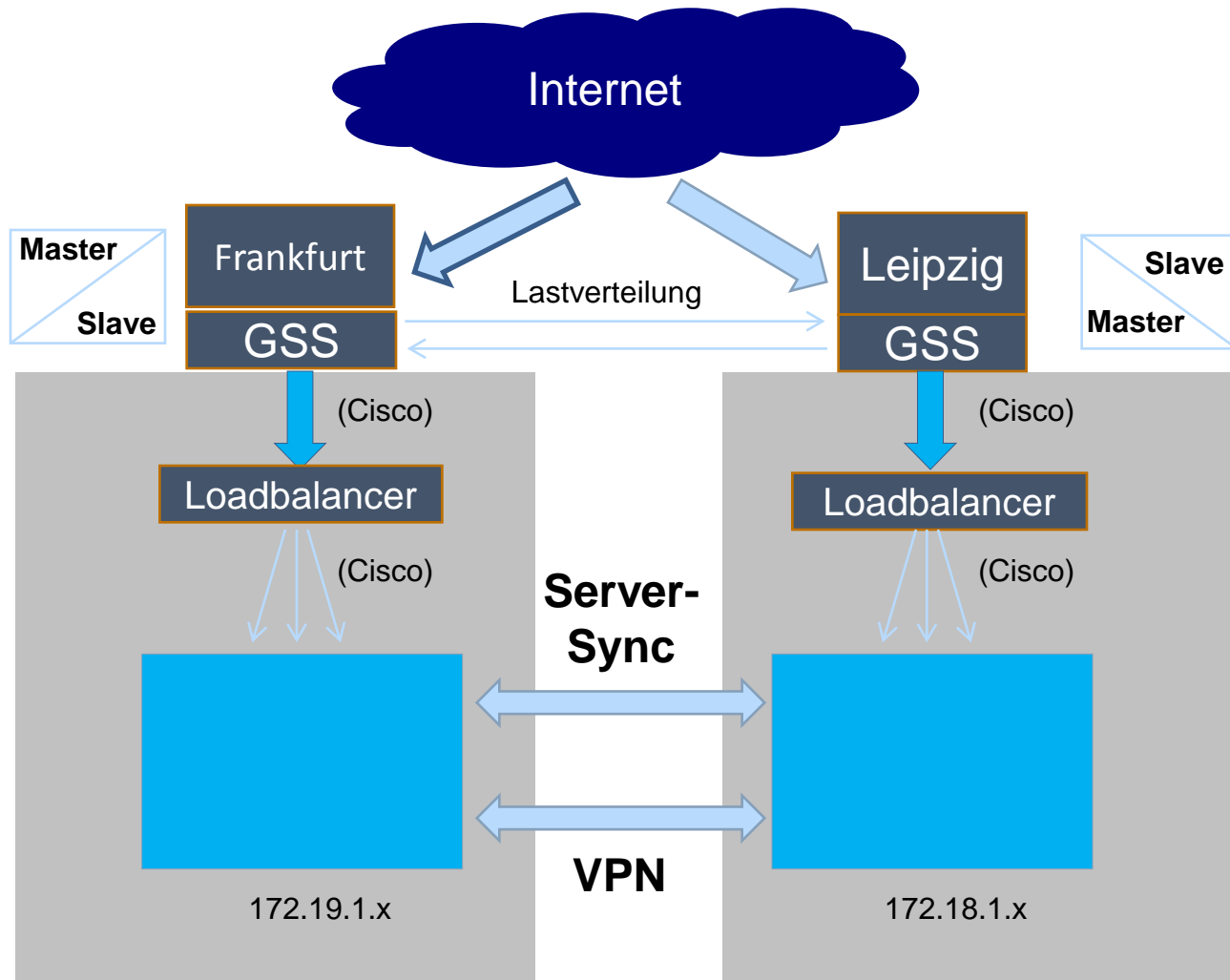
## **GDI-DE Testsuite**

Testplattform zur Prüfung der Konformität von Metadaten und Diensten

## **GDI-DE Registry**

Übergreifende Verwaltung und technische Unterstützung

# Geo-Cluster



# Kennzahlen

- 3 Virtualisierungsserver
  - VMWare VSphere 5.1
  - RAM 1TB (3 x 320GB)
  - 120 Core (3x40)
- SAN (3PAR-Technologie, keine volle Bestückung)
  - SAS und FC, allerdings ohne SSD
  - 104 TB brutto
  - 80 TB netto verfügbar
- Internes Netz bis zu 10 Gbit
- Internetanschluss 1Gbit
- z. Zt. 100 VM's (Tendenz steigend)



# Technischer Betrieb

## Ziel:

- Gefordert: Verfügbarkeit > 99% und 24 x 7 Betrieb

## Umsetzung:

- 2 IT-Standorte (Frankfurt und Leipzig)
- Verfügbarkeit 95% (gem. BITKOM)
  - Jeweils 1 Hauptstromanschluß
  - Keine getrennten Brandabschnitte
- Keine Betreuung außerhalb der regulären Arbeitszeiten
- Große Datenbestände für Entwicklung und Produktion
- Gesetzliche Rahmenbedingungen (z.B. BGeoRG, EU-Vorgaben)

# Vielen Dank für Ihre Aufmerksamkeit!

## Kontakt

Bundesamt für Kartographie und Geodäsie  
Referat GI8  
Richard-Strauss-Allee 11  
60598 Frankfurt

Ansprechpartner:

Tim Balschmiter  
[tim.balschmiter@bkg.bund.de](mailto:tim.balschmiter@bkg.bund.de)  
[www.bkg.bund.de](http://www.bkg.bund.de)  
Tel. +49 (0) 69 6333-253

Sven Böhme  
[sven.boehme@bkg.bund.de](mailto:sven.boehme@bkg.bund.de)  
[www.bkg.bund.de](http://www.bkg.bund.de)  
Tel. +49 (0) 69 6333-385