

Das neue Geoportal Hessen

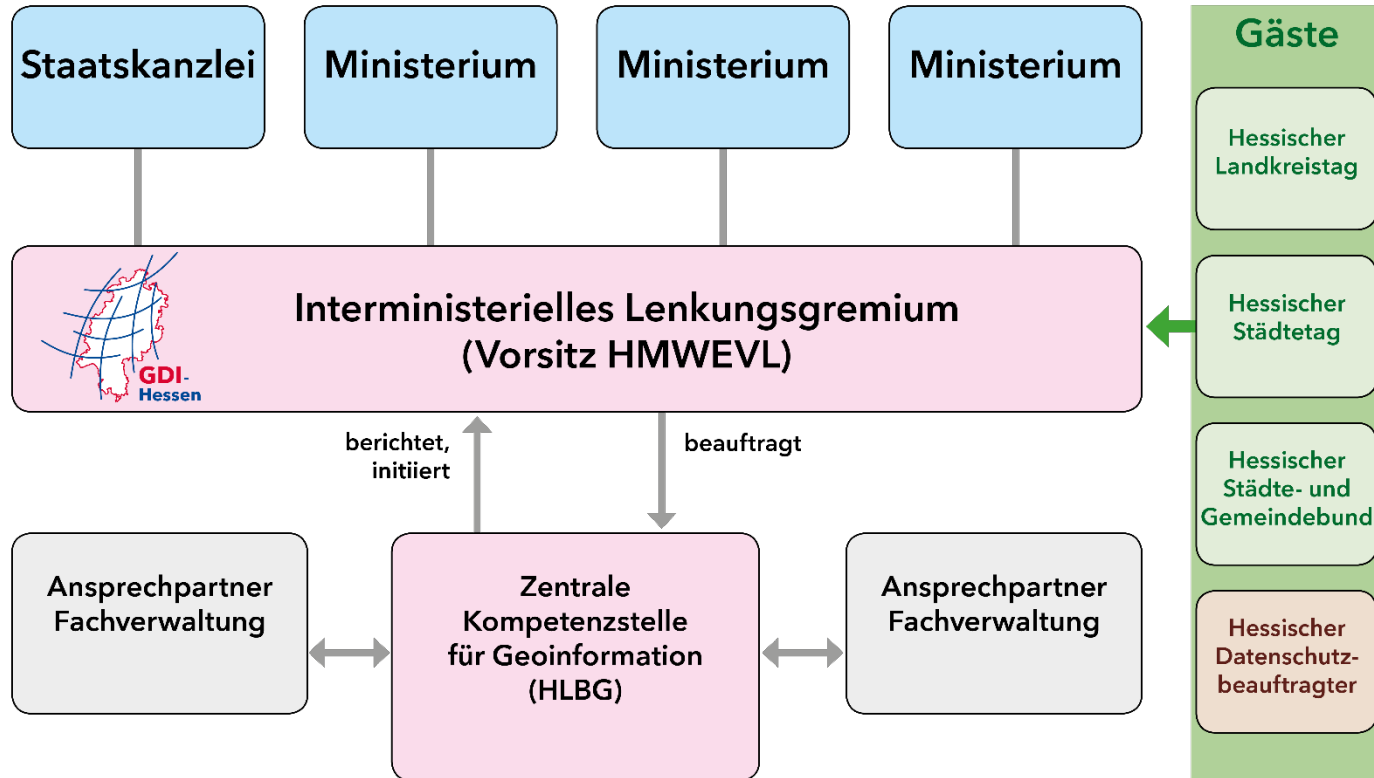
19. KGIS - Workshop



Zentrale Kompetenzstelle für Geoinformation
Anja Schupp
Darmstadt, den 4. März 2015



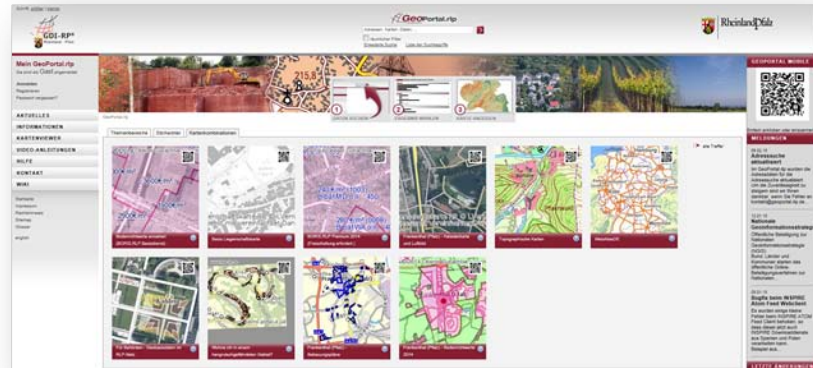
Organisation der GDI-Hessen



Geoportal Hessen: Nachnutzung Geoportal.rlp

Komponenten

- CMS: TYPO3
- Webserver: Apache
- DB: MySQL, PostgreSQL/PostGIS
- BS: Debian Linux
- OGC Server: MapServer, GeoServer
- OGC WMS/WFS Client: Mapbender
- OGC CSW: GeoNetwork
- Open Source Software



Startseite

The screenshot shows the homepage of the Geoportal Hessen. At the top left is the Hessian state logo and the text 'HESSEN'. To the right are links for 'hessen.de', 'Leichte Sprache', 'Gast', and 'Anmelden'. Below this is a banner image with the text 'Geoportal Hessen'. A search bar is located on the right side of the banner. Below the banner is a navigation menu with buttons for 'KARTENANSICHT', 'THEMEN', 'GDI-HESSEN', 'HILFE', 'ÜBER UNS', and 'AKTUELLES'. The main content area features a large map of Germany with a red box over the Hessian region labeled 'ERWEITERTE KARTENANSICHT'. To the right of the map is a text box titled 'FLURSTÜCKSUCH ONLINE' with a warning icon and text explaining the online parcel search module. Below the map is a section titled 'KARTENZUSAMMENSTELLUNGEN' with four thumbnail images representing different map themes: 'Überschwemmungsgebiete Hessen', 'BORIS Hessen', 'Lärmschutzbereiche', and 'Rettungspunkte Hessen'. On the far right, there is a 'MELDUNGEN' (News) section with a list of recent updates, including a notice about a faster search function and a downtime announcement for Geodaten online.

Kartenansicht und Themenkarten als zentrale Elemente

Kartenansicht

einfacher Zugang
zu Karten und Funktionen

The screenshot displays the 'Geoportal Hessen' website interface. At the top, there is a header with the Hessian state logo, the text 'HESSEN', and navigation links for 'hessen.de', 'Leichte Sprache', 'Gast', and 'Anmelden'. Below the header is a search bar labeled 'Geoportal durchsuchen...'. A main navigation bar contains buttons for 'KARTENANSICHT', 'THEMEN', 'GDI-HESSEN', 'HILFE', 'ÜBER UNS', and 'AKTUELLES'. The central area features a map of Hesse with major cities labeled: Kassel, Marburg, Gießen, Fulda, Frankfurt am Main, Wiesbaden, Hanau, Offenbach am Main, and Darmstadt. A search bar above the map is labeled 'Suche nach Adressen'. To the right of the map is a sidebar with sections: 'NAVIGATION' (with icons for home, back, forward, search, and print), 'WERKZEUGE', 'EINSTELLUNGEN', 'EIGENE DATEN', and 'KARTENEbenen' (with a list of layers: 'Hessische Verwaltungsgemeinschaften', 'Hintergrundkarte', 'WMS_HE_Luftbilder', and 'WMS_HE_Karten'). At the bottom of the map area, there is a scale bar (100 km), a copyright notice '© Hessische Verwaltung für Bodenmanagement und Geoinformation', and a legend section with 'UTM zone 32N', '1 : 1185030', 'Bsp.: 1500', and a 'Legende' button. The footer of the website repeats the navigation buttons: 'KARTENANSICHT', 'THEMEN', 'GDI-HESSEN', 'HILFE', 'ÜBER UNS', and 'AKTUELLES'.

Rahmenbedingungen

§ 36 HVGG – Geoportal

(2) Die Stellen nach § 32 Abs. 1 Nr. 1 bieten über ein vom Land betriebenes Geoportal Zugang zu den von ihnen bereitzustellenden Geodaten, Geodatendiensten und Metadaten.

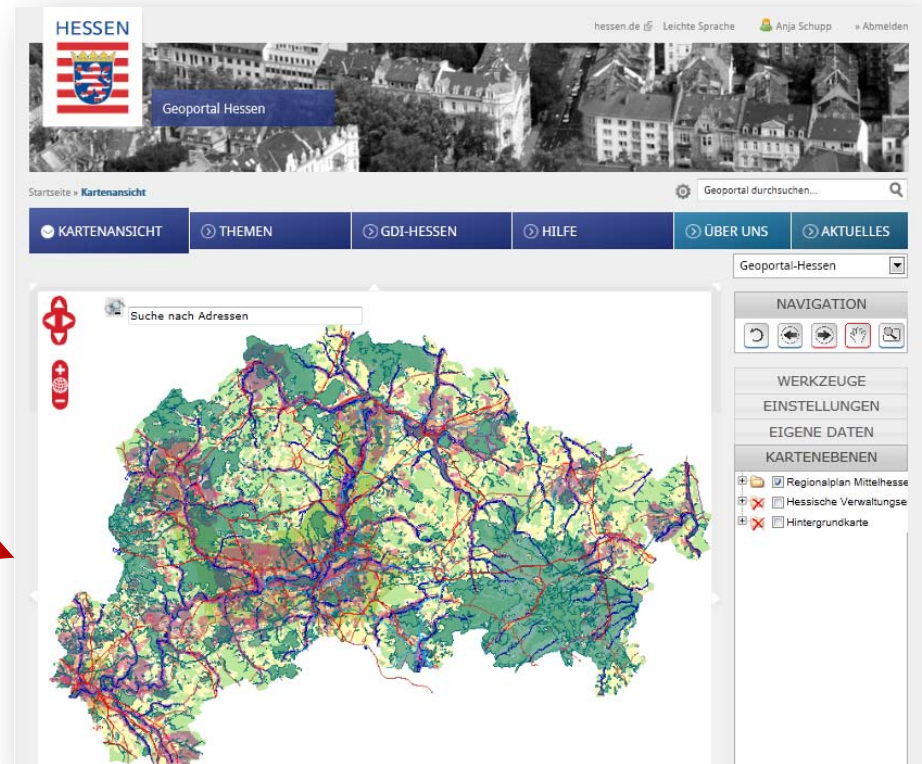
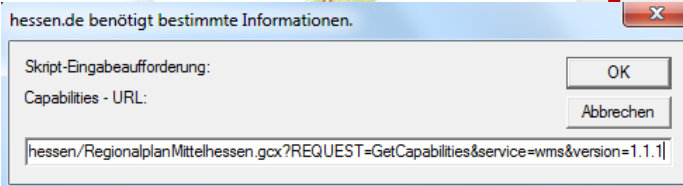
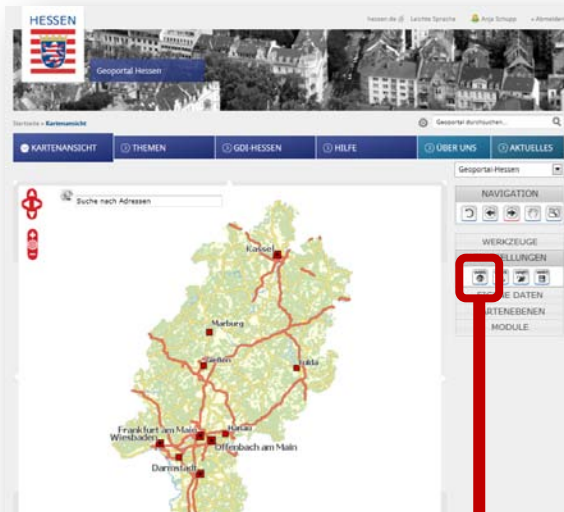
Geodaten, Geodatendienste und Metadaten von Stellen nach § 32 Abs. 1 Nr. 2 bis 4 können über das Geoportal ... bereitgestellt werden.

Möglichkeiten zur Bereitstellung von Geodaten

- (1) Einbinden von Geodatendiensten
- (2) Registrieren von Geodatendiensten
- (3) Zusammenstellung und Veröffentlichung von Themenkarten
- (4) Themenkarten in externer Internetseite
- (5) Individuelle Kartenviewer im Geoportal Hessen
- (6) Kartenviewer in externer Internetseite

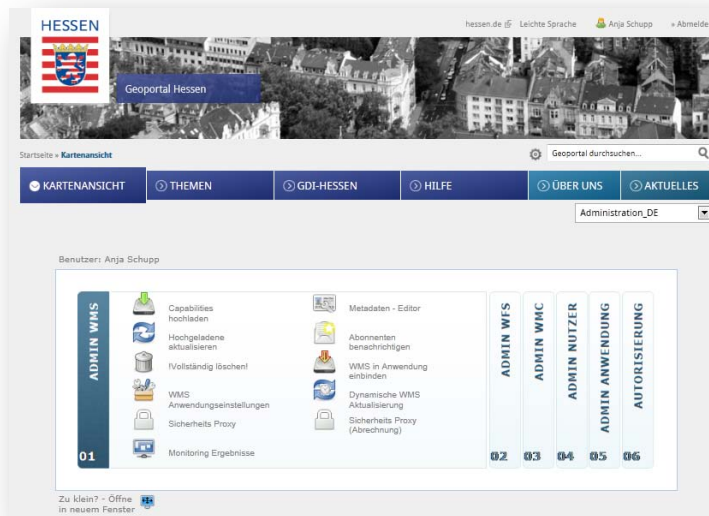


zu (1) Einbinden von Geodatendiensten



Visualisierung
von Geodatendiensten

zu (2) Registrieren von Geodatendiensten

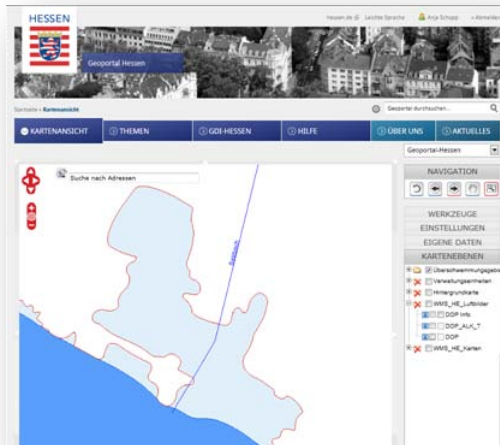
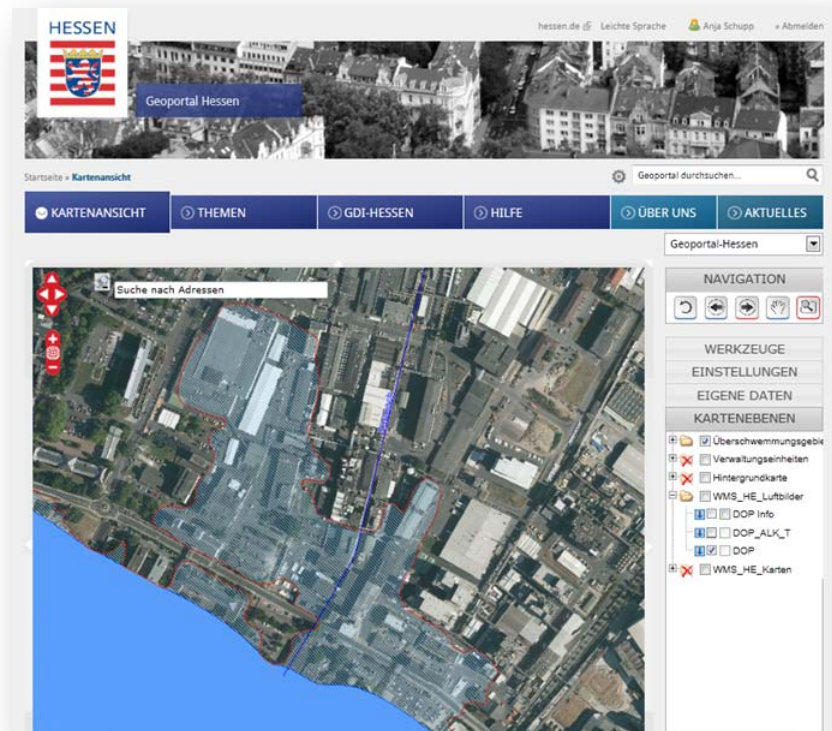
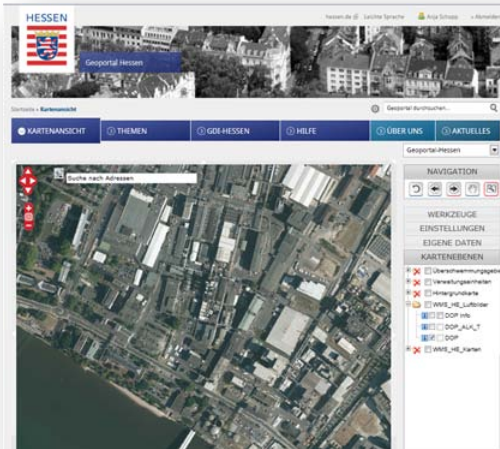


Vorteile der Registrierung sind u.a.

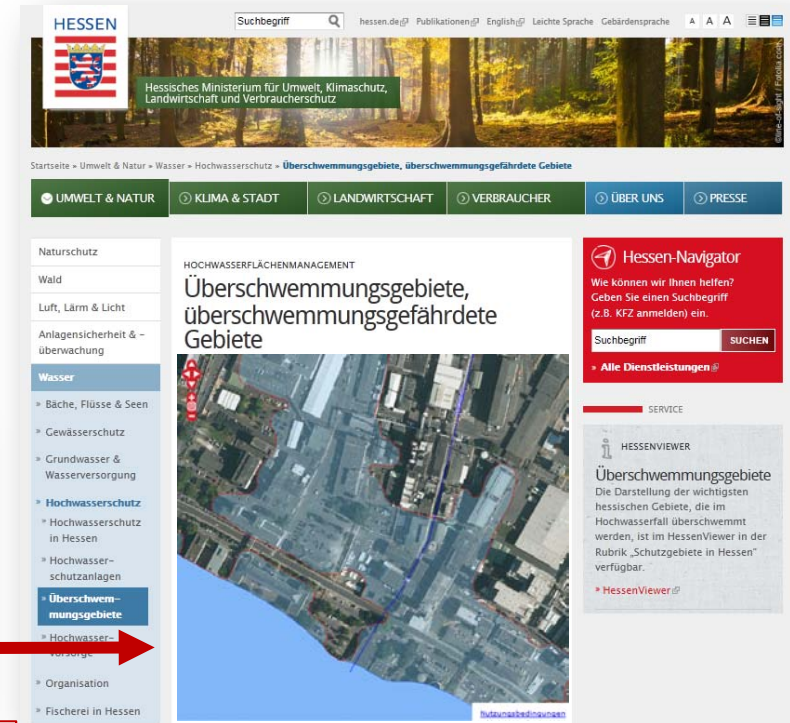
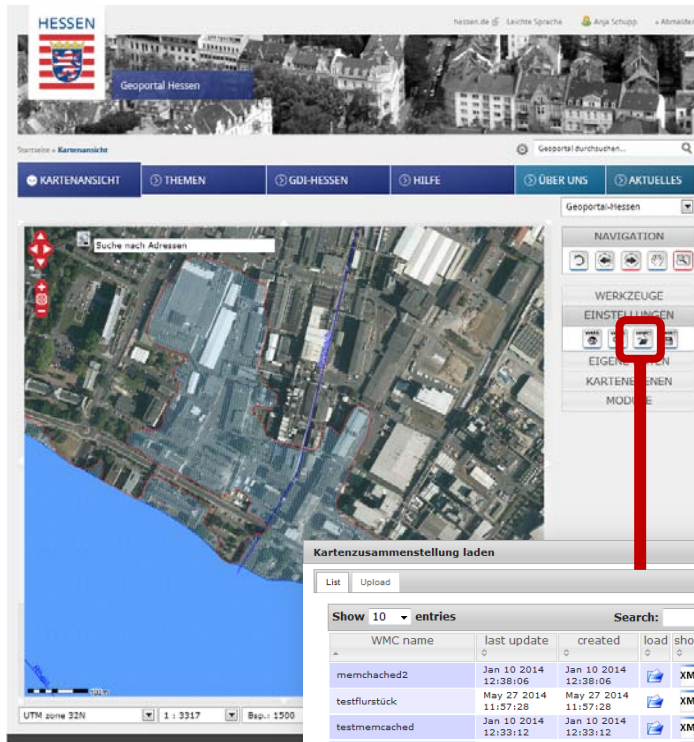
- Teilautomatisierte Ableitung von Metadaten
- Unterstützung hinsichtlich der INSPIRE-Anforderungen
- Erstellung von Downloaddiensten
- Monitoring der Verfügbarkeit des Dienstes

zu (3) Themenkarten

... zusammenstellen, speichern
und veröffentlichen
individuelle Kartenansichten



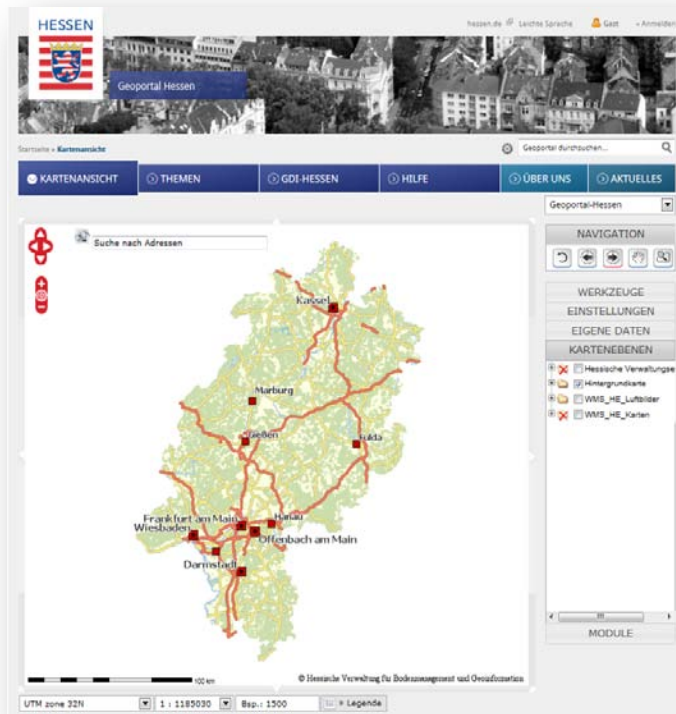
zu (4) Themenkarten in ext. Internetseite



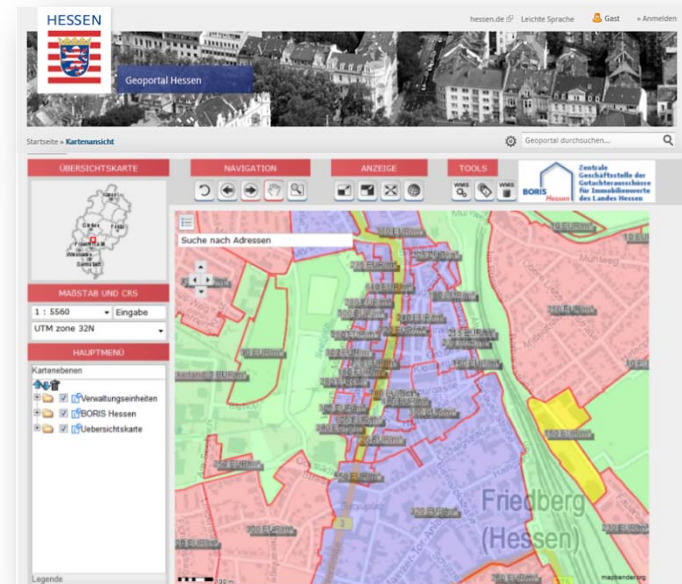
Link des OpenLayer-Clients:
http://www.geoport.hessen.de/mapbender/php/mod_wmc2ol.php?wmc_id=14

(Fotomontage)

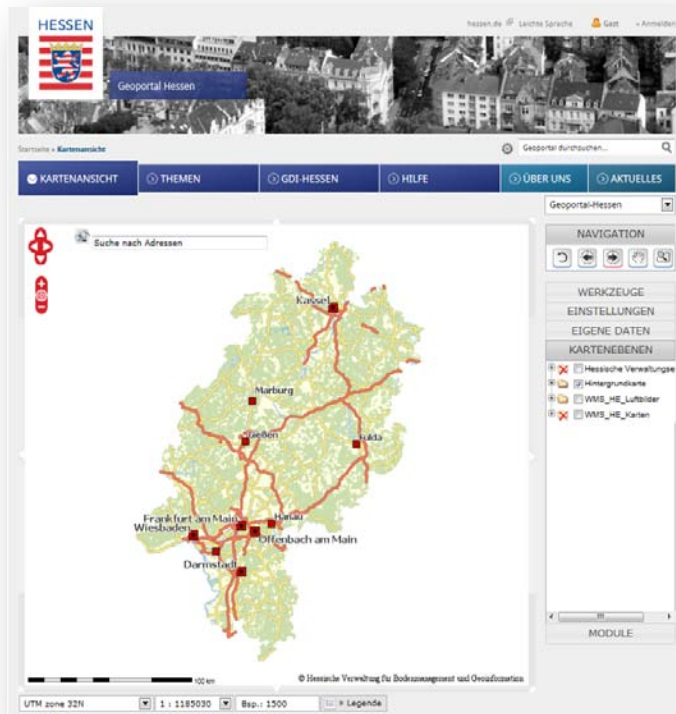
zu (5) Individuelle Kartenviewer



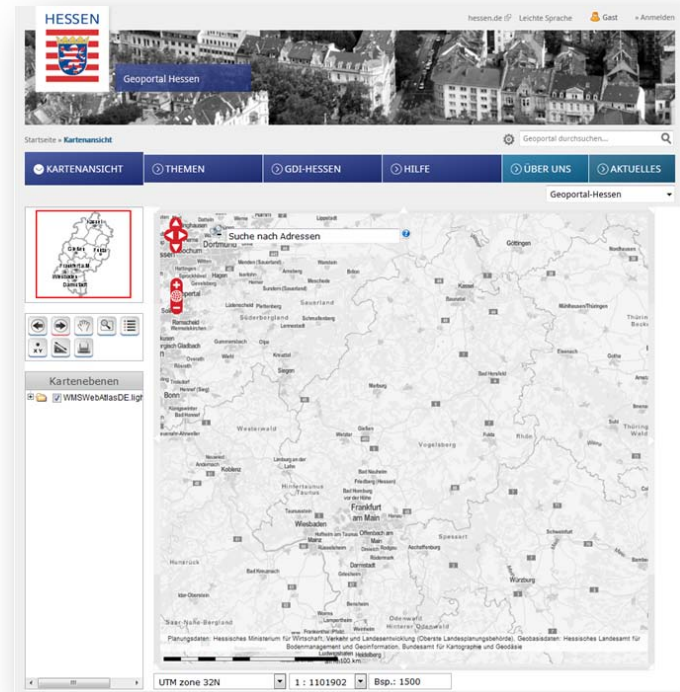
... individuell gestalten
bzgl. Inhalte und Funktionalitäten



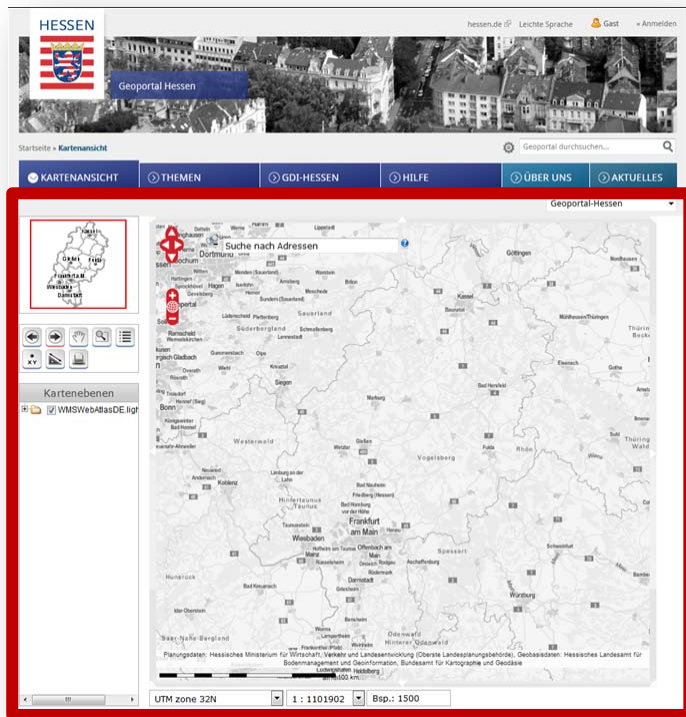
zu (5) Individuelle Kartenviewer



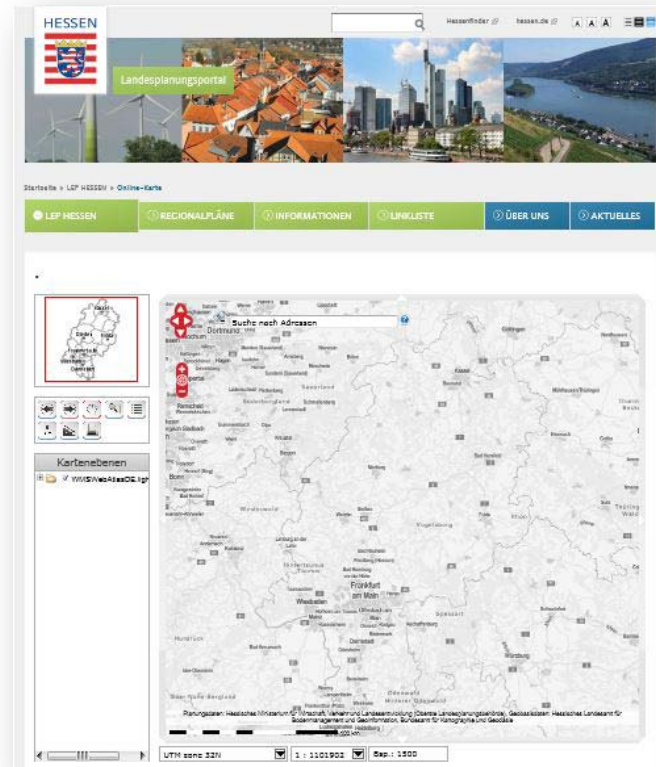
... individuell gestalten
bzgl. Inhalte und Funktionalitäten



zu (6) Kartenviewer in externer Internetseite



... einbinden und gestalten



Besondere Merkmale

- Integrierte Lösung
 - Visualisierungskomponente und Metadatenerfassung/-suche
- Visualisierung von Fachverfahren innerhalb und außerhalb des Geoportals
 - Themenkarten
 - individueller Kartenviewer
- Unterstützung bei der Erfüllung von INSPIRE-Anforderungen
- Synergieeffekte durch Nachnutzung

Meilensteine

Beschluss Nr. 9/2013
LG GDI-Hessen

Inbetriebnahme
Prototyp 10/2014

Freischaltung neues Geoportal
Hessen am 12.01.2015



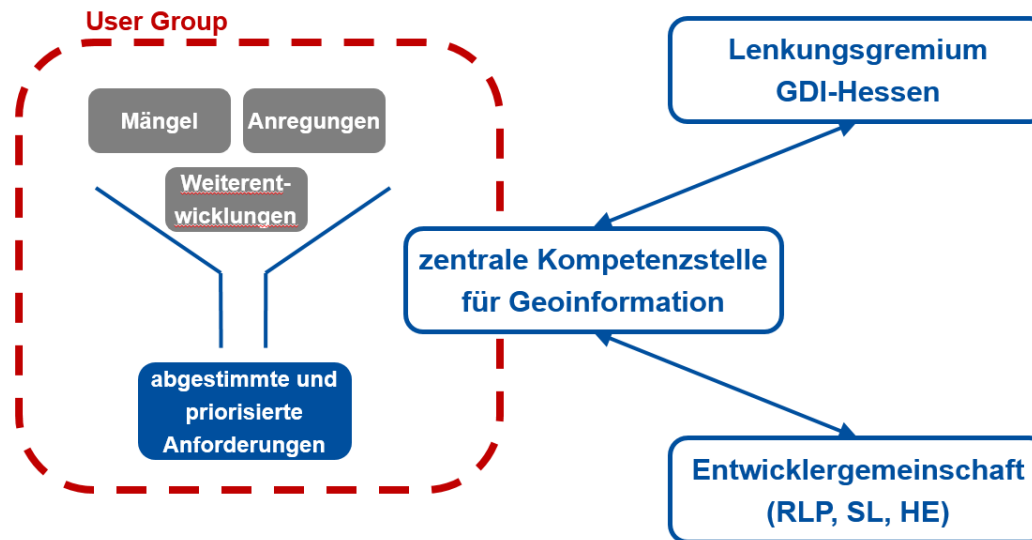
läuft!

www.geoportal.hessen.de



Ausblick

- Mobiler Client
- Neues Metadateninformationssystem
- „Barrierefreiheit“
- Digitalisierungsfunktion



Das neue Geoportal Hessen

19. KGIS - Workshop

Anja Schupp

Zentrale Kompetenzstelle für Geoinformation
c/o Hessisches Landesamt für
Bodenmanagement und Geoinformation
Telefon: +49 (611) 535 5486
Email: anja.schupp@hvbg.hessen.de

