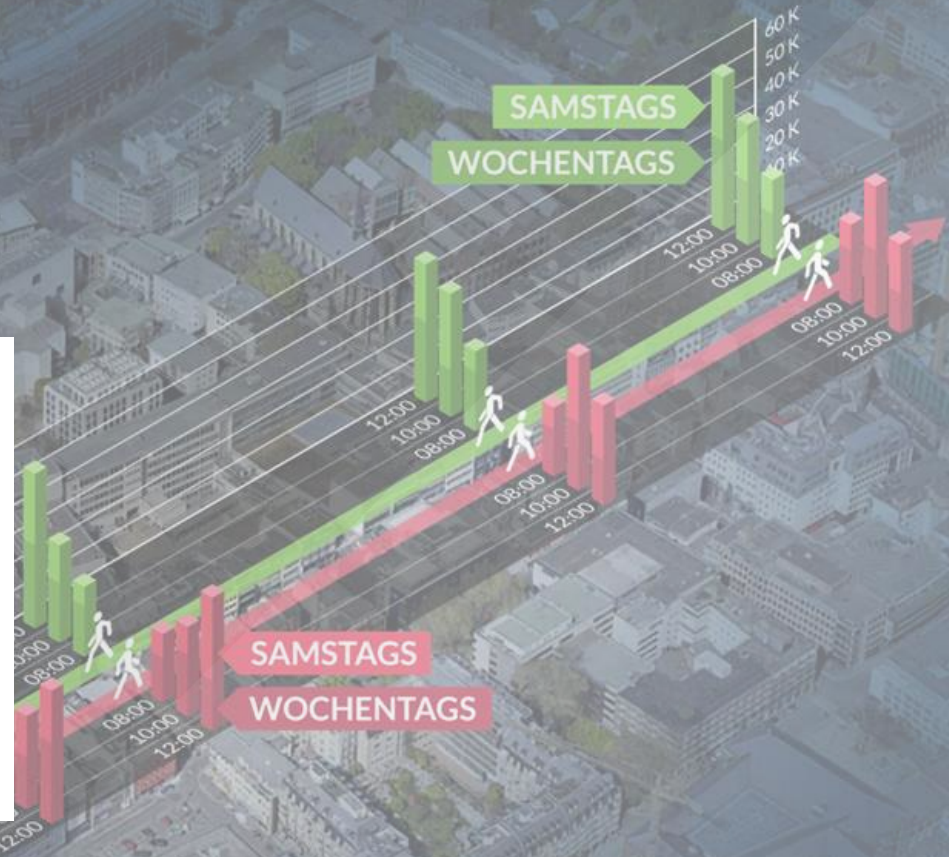
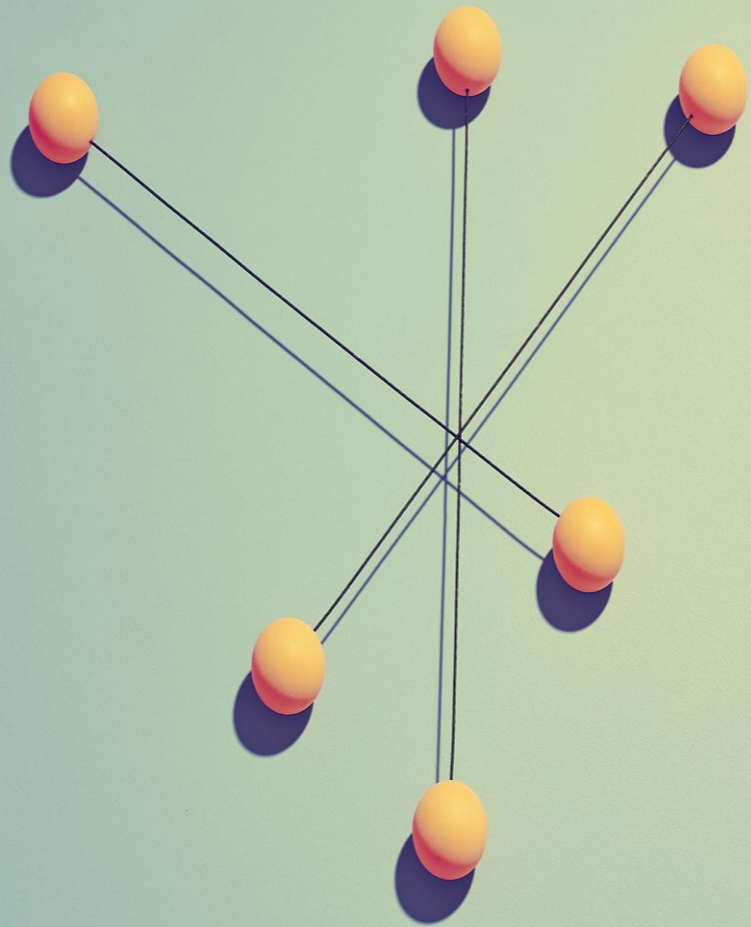


Mobilität sichtbar gemacht

Lokale und bundesweite Chancen durch urbane Sensordaten





► Gliederung

1. Einleitung
2. Verwendete Technik
3. Daten, Daten, Daten
4. Anwendung & Lösungen
5. Ausblick

▶ Lassen wir die Innenstädte im Regen stehen?



Negative Schlagzeilen bestimmen das Bild

- ▶ Innenstadt im Wandel
- ▶ Einzelhandel klagt über Frequenzverlust
- ▶ ABER: Keine validen Daten vorhanden

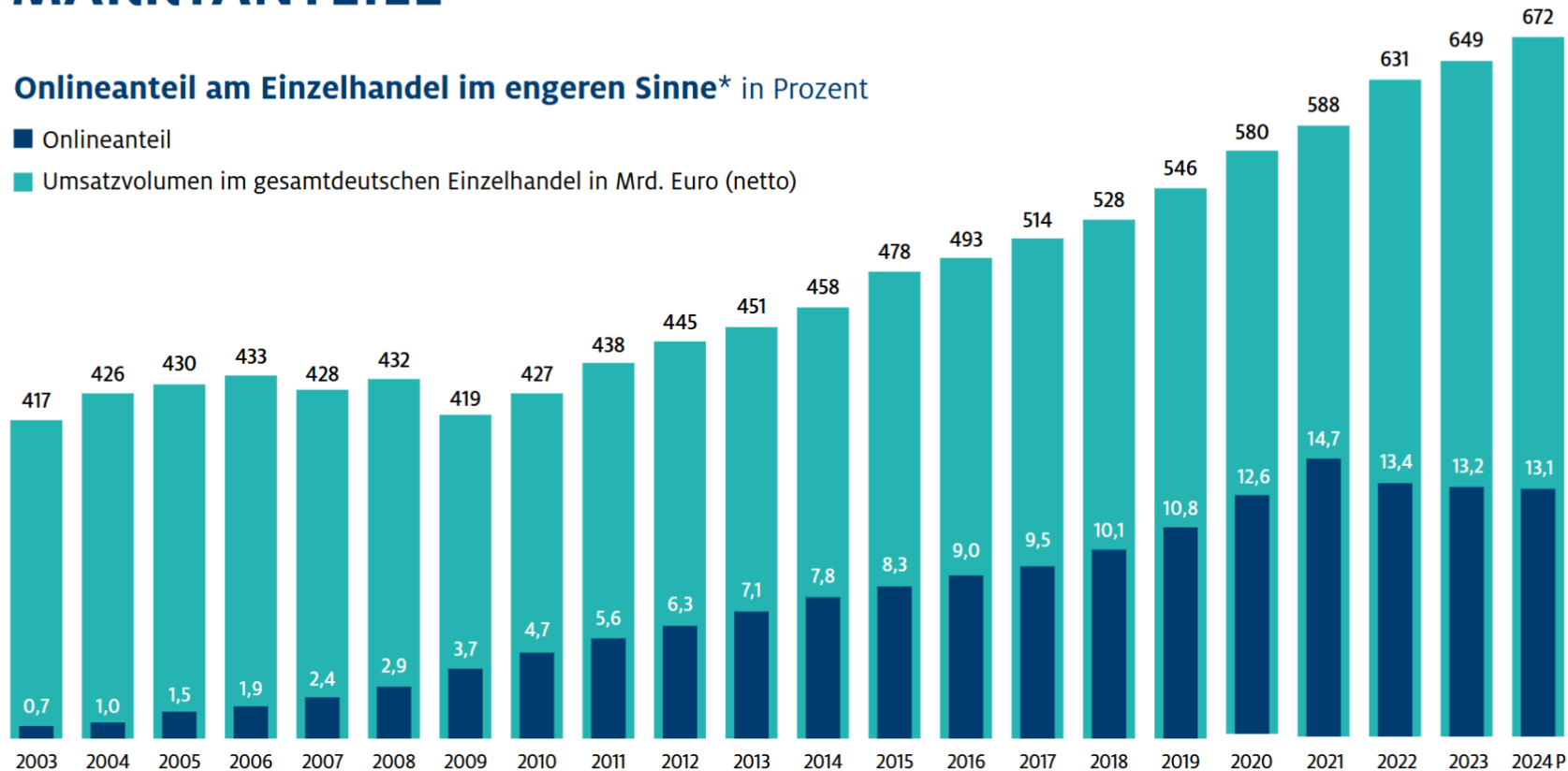
► Wirkung der höheren Online-Anteil beim Einzelhandel unklar!

MARKTANTEILE

Onlineanteil am Einzelhandel im engeren Sinne* in Prozent

■ Onlineanteil

■ Umsatzvolumen im gesamtdeutschen Einzelhandel in Mrd. Euro (netto)



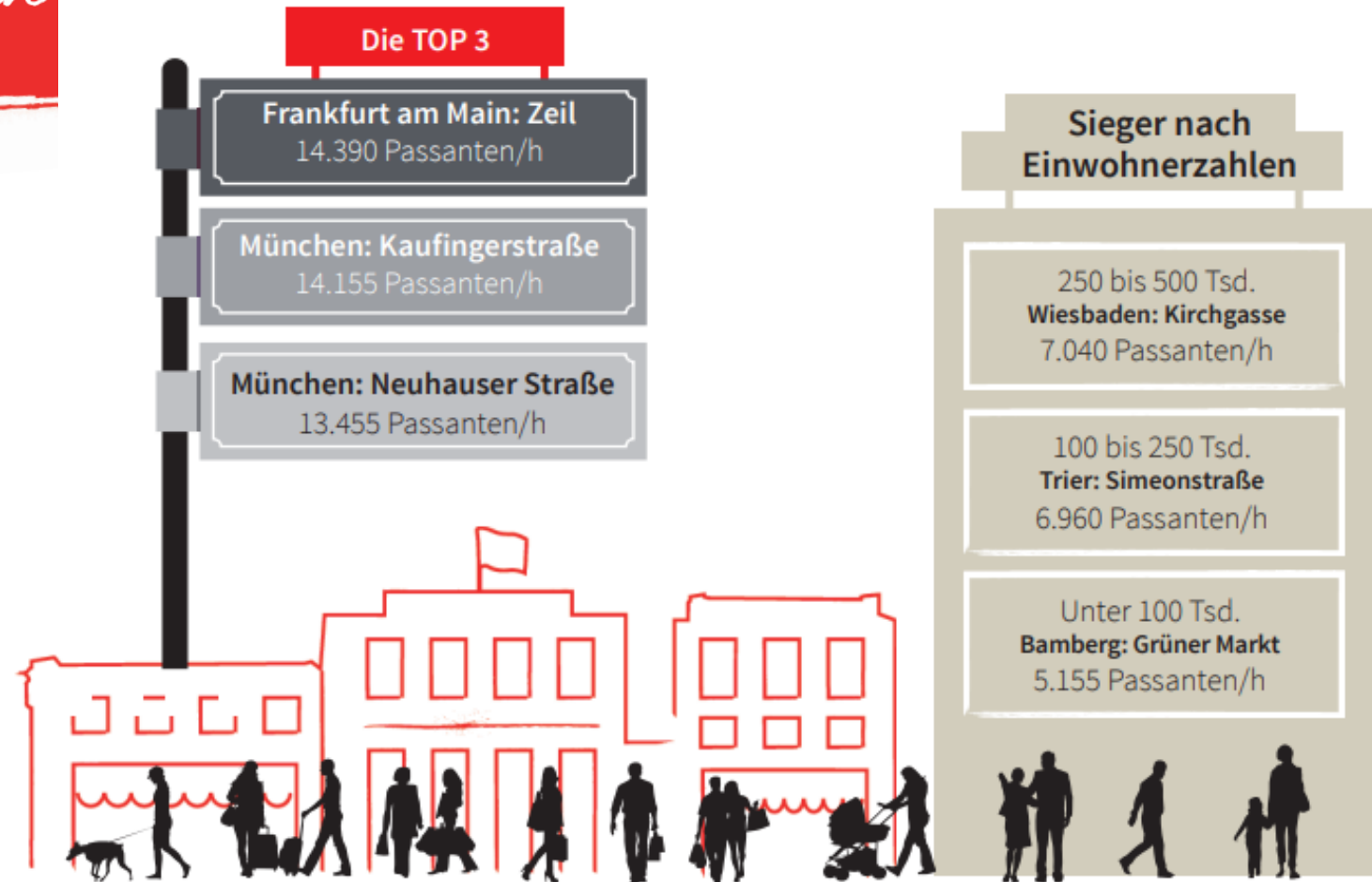
* Einzelhandel im engeren Sinne bezeichnet die institutionellen Einzelhandelsformen in Deutschland einschließlich ihrer Onlineumsätze, ohne Apotheken, Kfz-, Brenn- und Kraftstoffhandel.

P = Prognose 2024: Stand März 2024

► In der Vergangenheit gab es eine Stichprobe als bundesweite Referenz

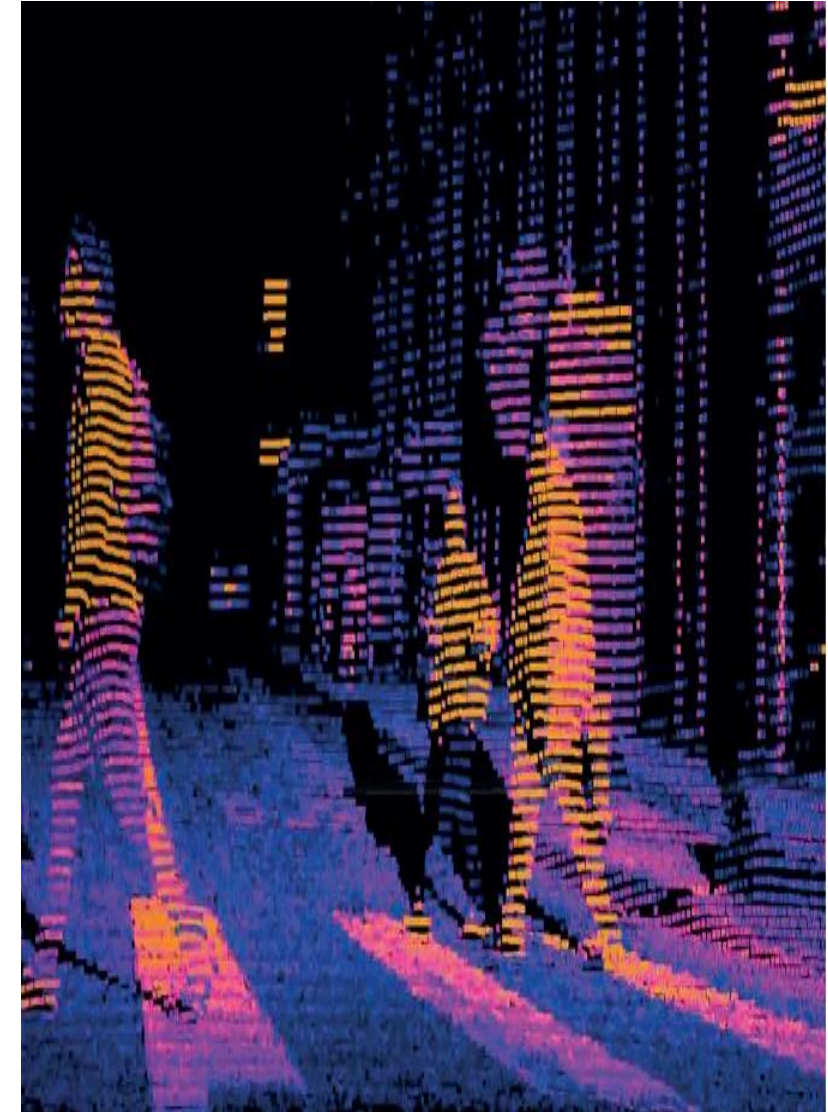
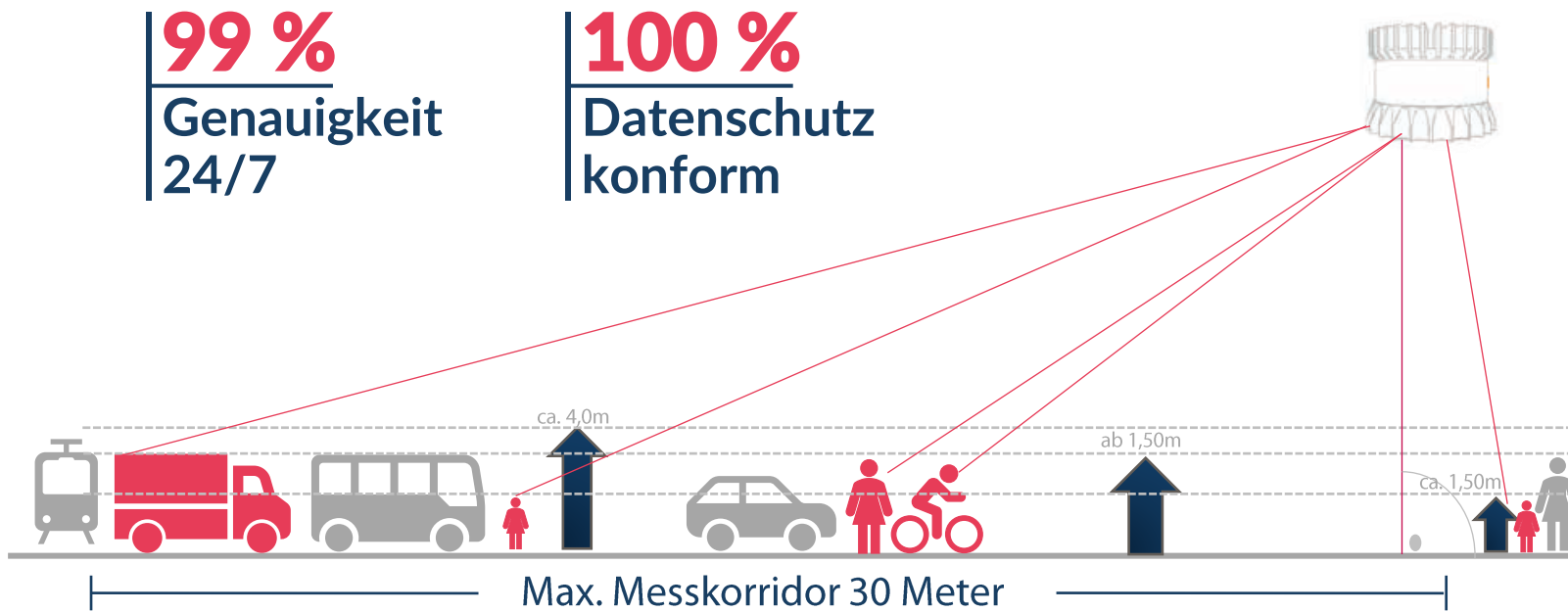


Ergebnisse der JLL-Passantenzählung 2018
Wann: Samstag, 14. April 2018; 13 - 16 Uhr

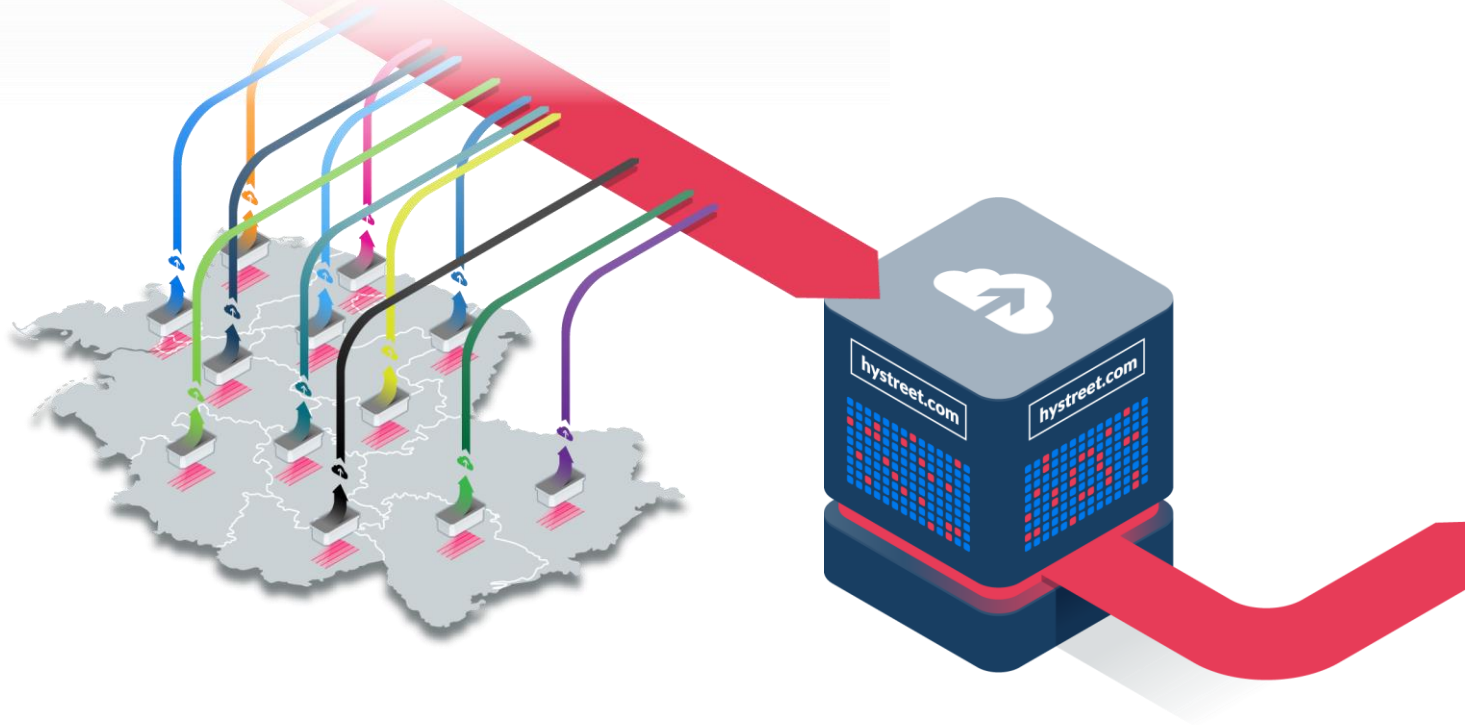


**Wie können wir validere
Daten für die Innenstadt
gewinnen?**

► Lasertechnik vor Ort für genaue Zahlen



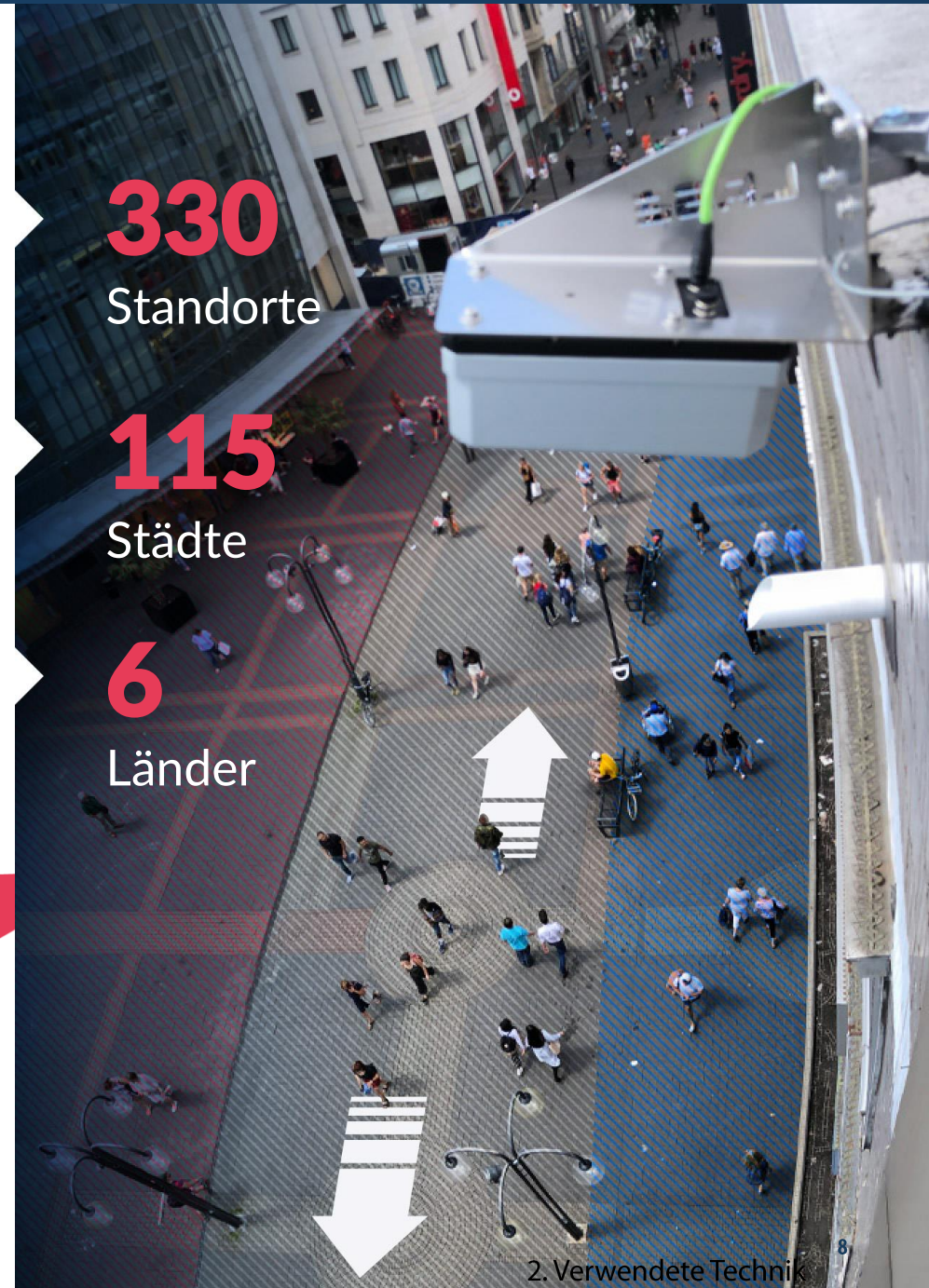
Bundesweit einheitliche Zahlen



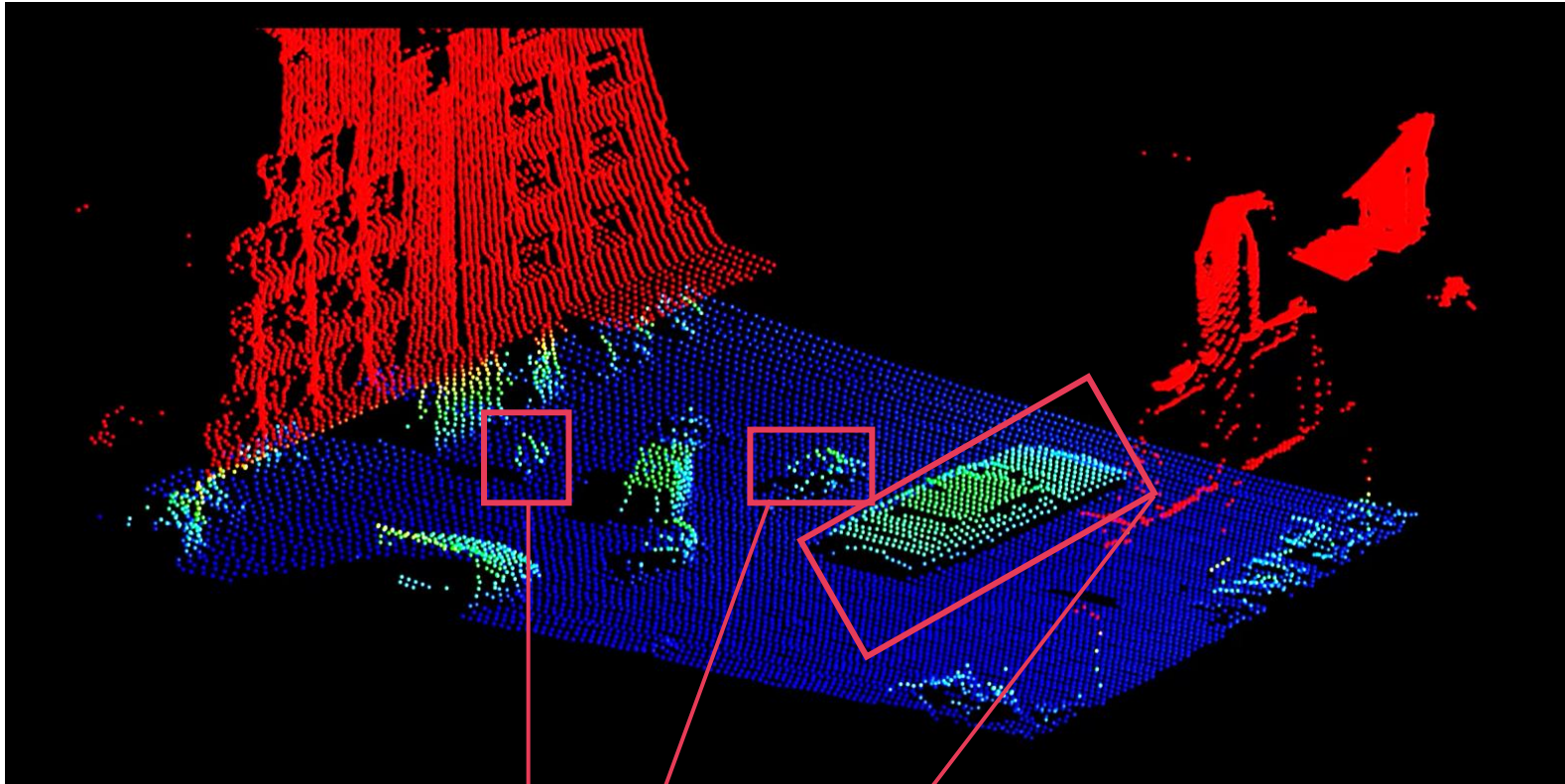
330
Standorte





115
Städte

6
Länder



► Unterscheidung verschiedener Verkehrsbeteiligten



-  Unterscheidung von Kindern/Erwachsenen
-  Unterscheidung von Personen, Radfahrer und Fahrzeuge
-  Messung der Laufrichtung
-  inkl. Zonenunterteilung zur Erkennung von Schaufensterseiten

► Online direkt transparent abrufbar



The screenshot shows the homepage of hystreet.com. The browser address bar displays 'https://hystreet.com'. The navigation menu includes 'Standorte', 'Leistungen', 'Anwendungsfälle', 'Über uns', 'Aktuelles', 'Profil', and a red 'ABMELDEN' button. The main content area features a large image of a busy pedestrian street. Overlaid on this image is a white box with the text 'PASSANTENFREQUENZEN' in large, bold, dark blue letters, followed by 'AKTUELL. PRÄZISE. TRANSPARENT.' in smaller, bold, dark blue letters. Below this, the text 'Jetzt loslegen und von den Daten profitieren.' is displayed in a smaller font. A red button with the text 'LOS GEHT'S' is positioned at the bottom of the central text area.



115 Städte

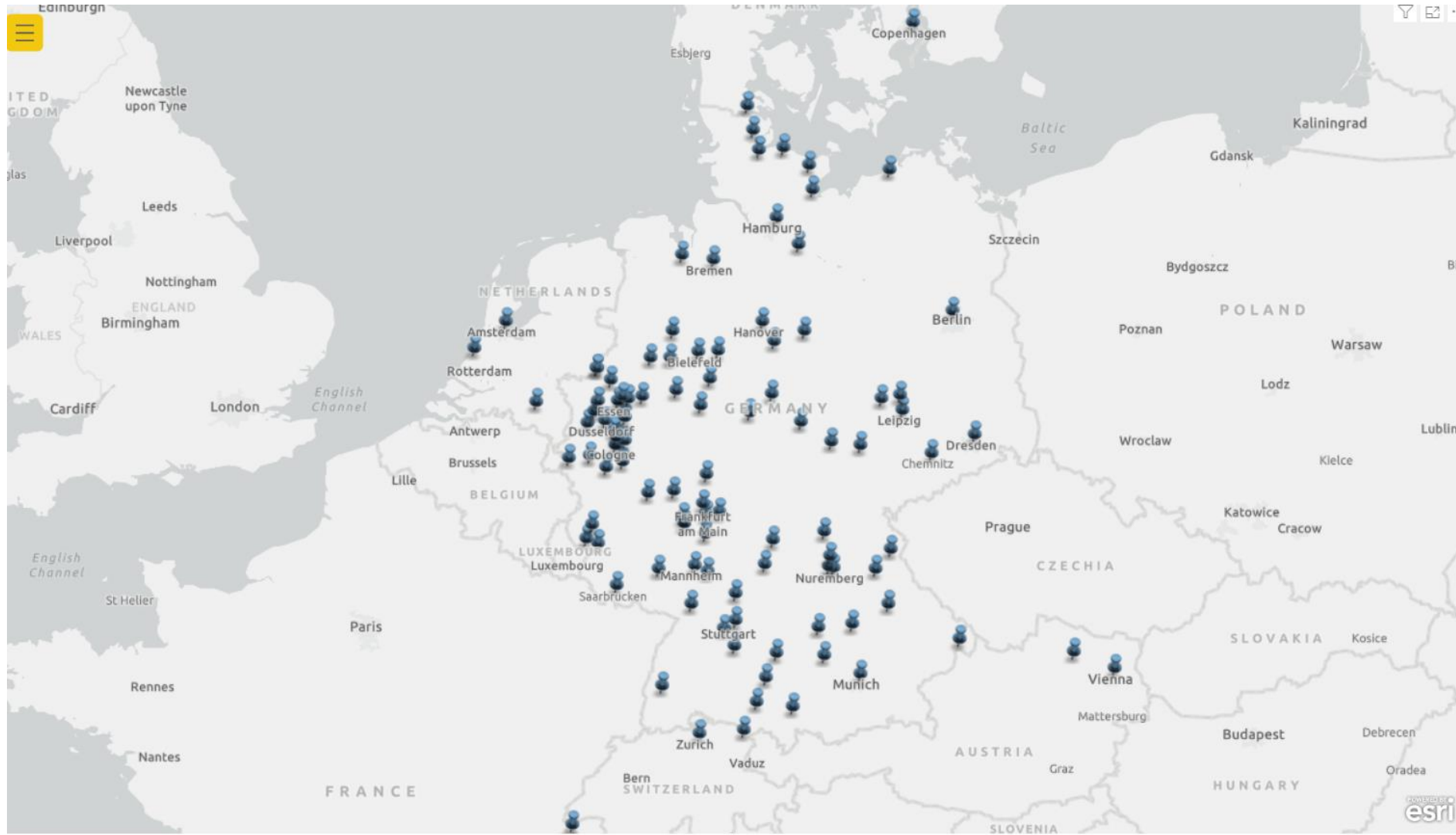


331 Standorte



6 Länder

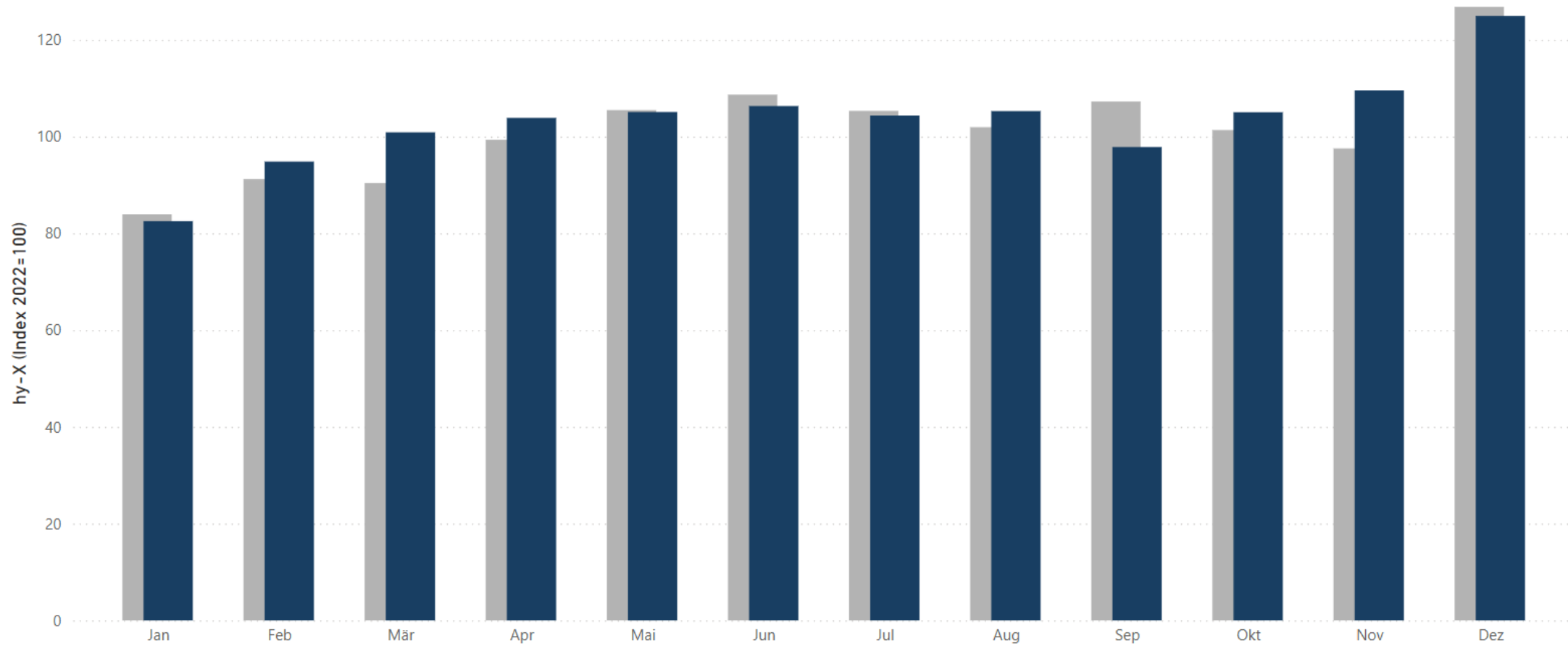
► Überblick über das Netzwerk an Sensoren



► Bundesweit Daten ermöglichen Blick auf „die Innenstadt“

Jahresverlauf der Passantenfrequenz in Deutschland

● 2023 ● 2024



hystreet-national-Index: aktuelle Kennzahl für Passantenfrequenz & Lebendigkeit in Innenstädten. Normiert auf das Jahr 2022, basierend auf den digitalen Messdaten von über 250 Laserscannern.

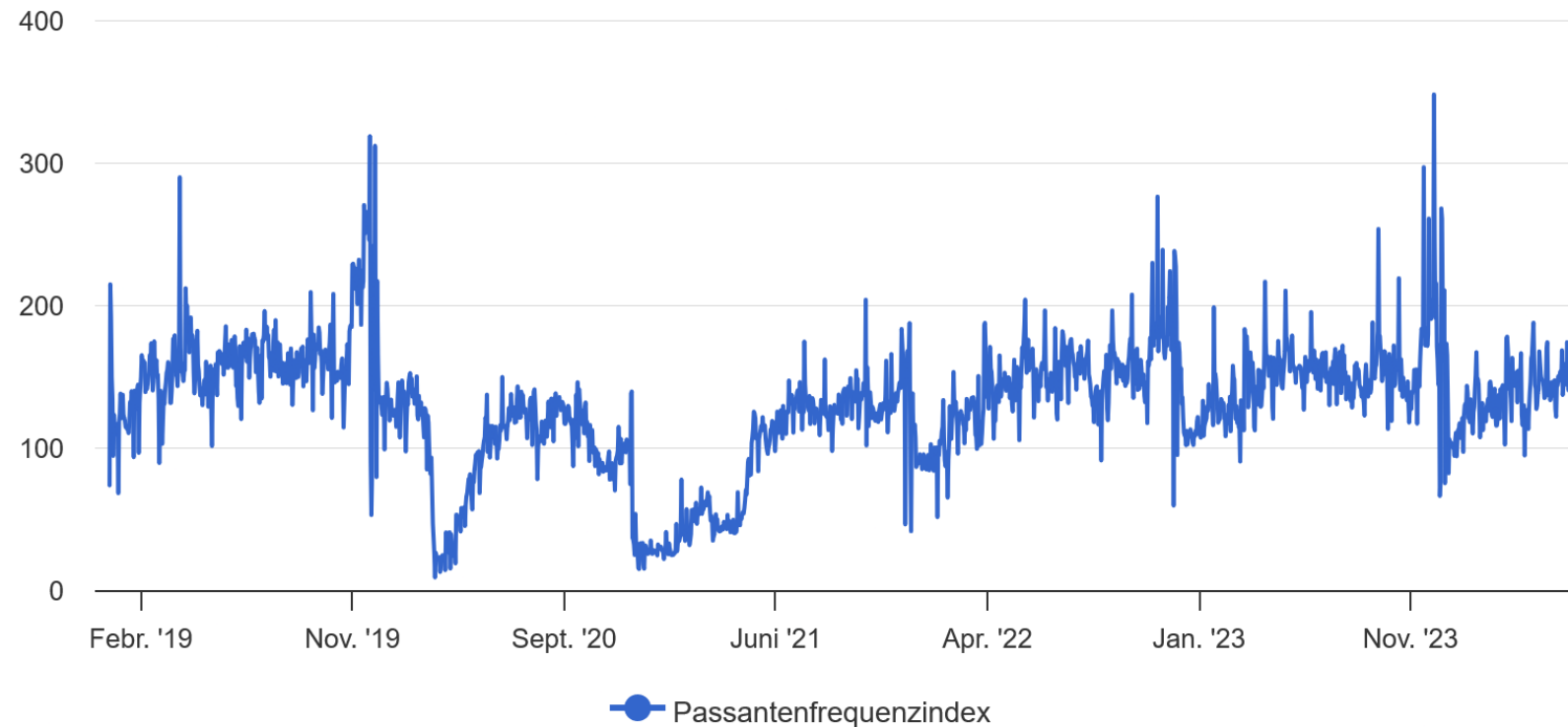
► Grundlage für die offizielle Statistik

DESTATIS
Statistisches Bundesamt

Passantenfrequenzindex

Dashboard
deutschland

Index, 2021 = 100, kalender- und saisonbereinigt



Quellen:

[hystreet.com GmbH](#) ⓘ [Statistisches Bundesamt \(Destatis\)](#) ⓘ [Deutsche Bundesbank \(BBk\)](#) ⓘ Eigene Berechnungen ⓘ

► Anwendungen und Lösungen



1. INNENSTADT

2. EINZELHANDEL

3. IMMOBILIENWIRTSCHAFT

► Einblicke als Kommunaler Akteur



Kommunale Akteure

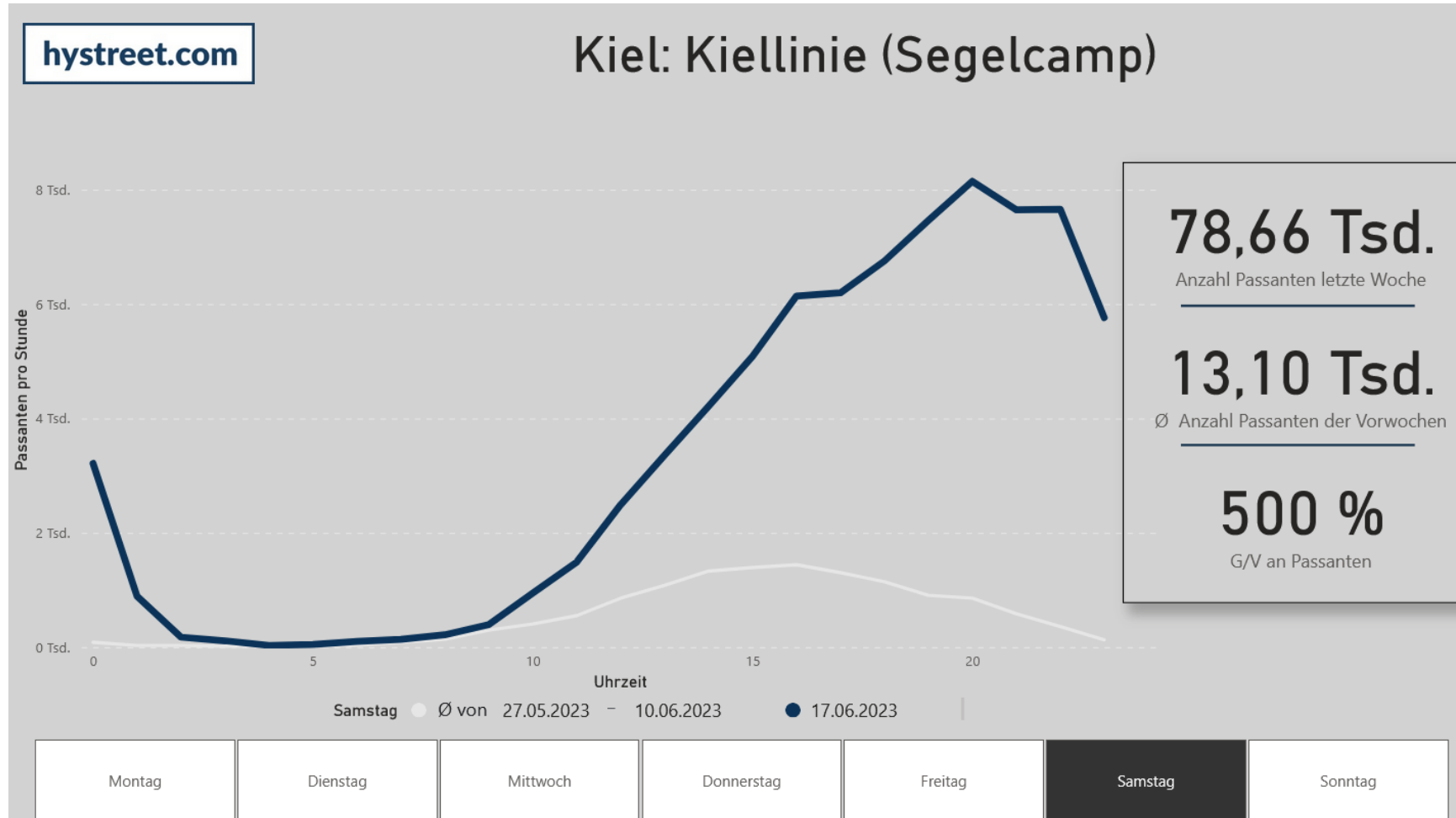
können smarte Entscheidungen basierend auf validen Zahlen treffen

→ Effekte von **Stadt-Events** analysieren

→ **Verkaufsoffene Sonntage** beurteilen und mit Fakten begründen

→ **Stadtentwicklungsmaßnahmen** und Auswirkungen bewerten, z.B. die Umwandlung in Fußgängerzonen

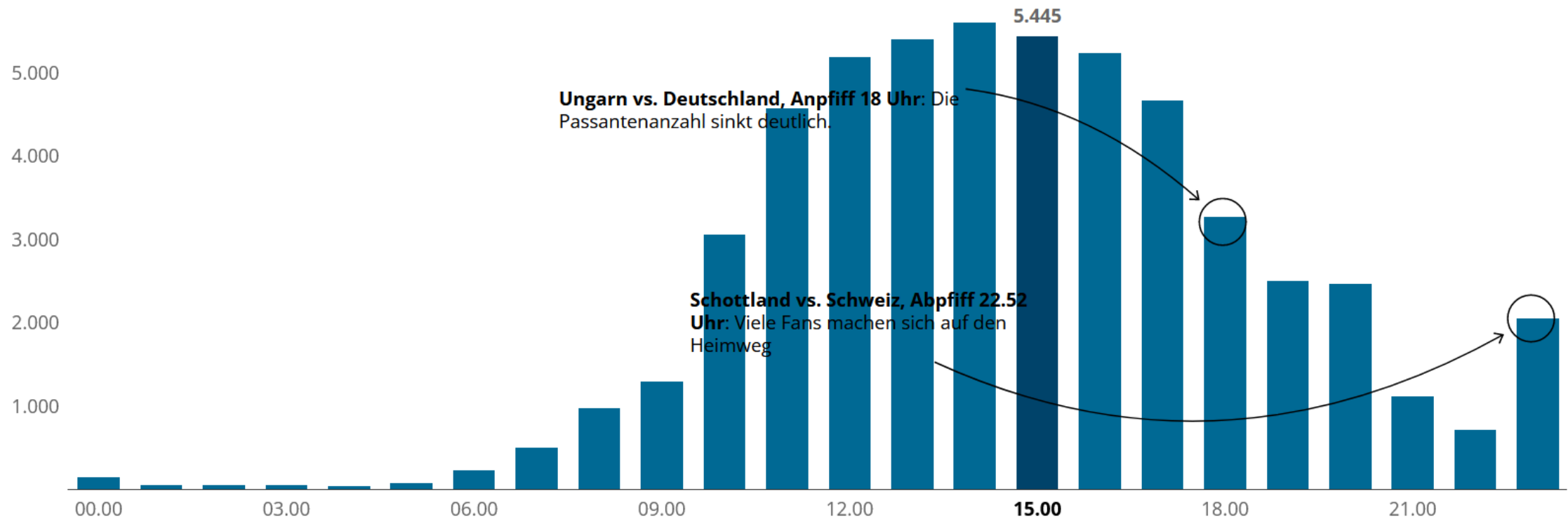
► Stundendaten zeigen Effekte von Veranstaltungen



► Stundendaten zeigen Effekte von Veranstaltungen

Fußgänger in der Hohe Straße während des EM-Spiels

Rölnner Stadt-Anzeiger



Grafik: Sandra Liermann • Quelle: HyStreet

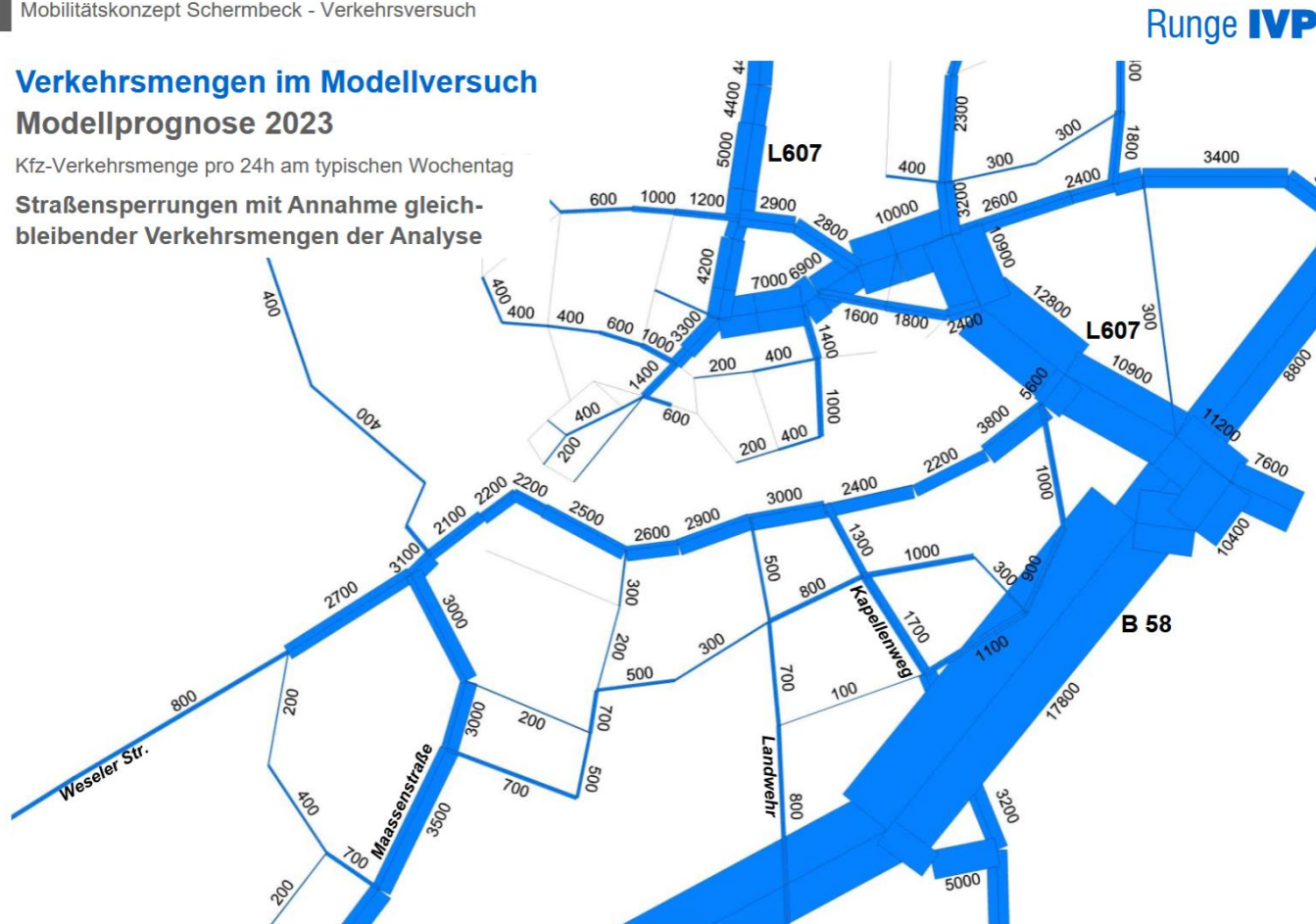
Verkehrsversuch Schermbeck anhand valider Daten

4 Mobilitätskonzept Schermbeck - Verkehrsversuch

Verkehrsmengen im Modellversuch Modellprognose 2023

Kfz-Verkehrsmenge pro 24h am typischen Wochentag

Straßensperrungen mit Annahme gleichbleibender Verkehrsmengen der Analyse



Verkehrsversuch Schermbeck anhand valider Daten

Suche:

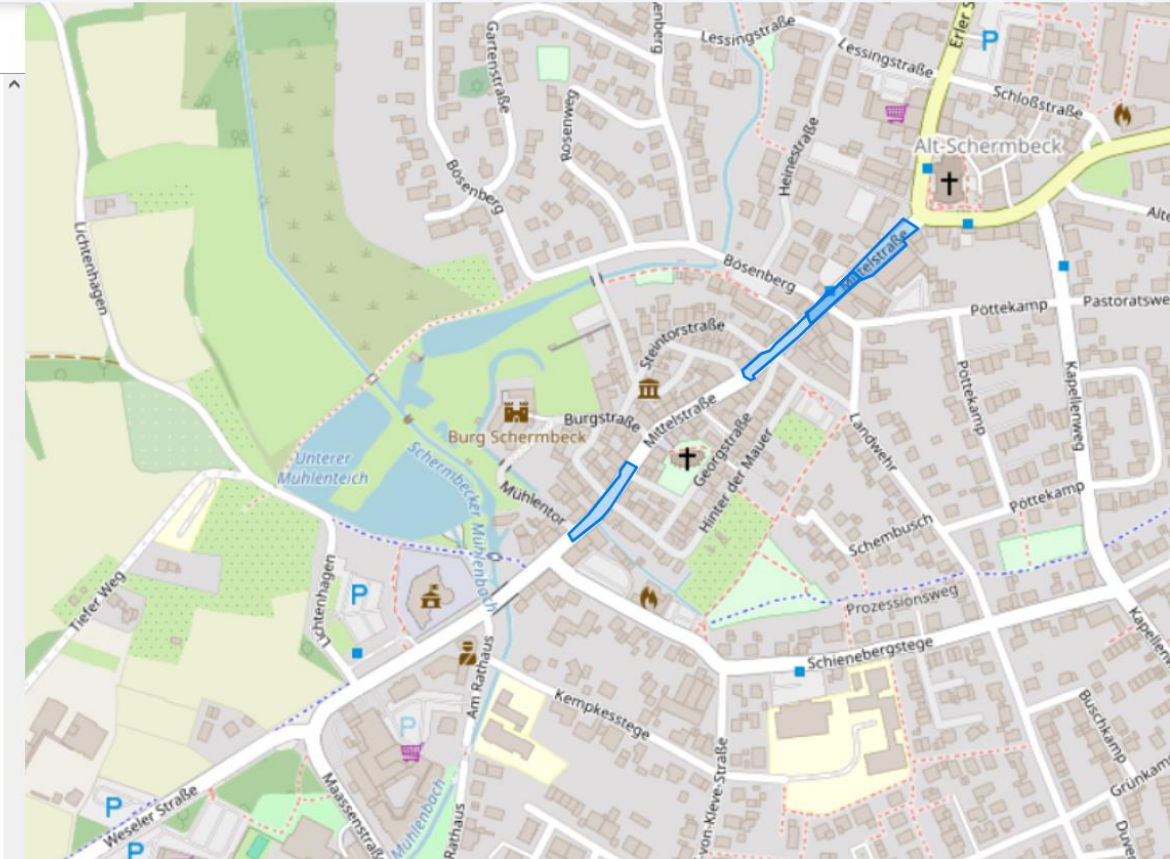
Verfügbare Länder: [DEUTSCHLAND](#)

343 STANDORTE

HYSTREET-INDEX DE
Gesamtfrequenz in einer Zahl

DEUTSCHLAND

- ☆ **SCHERMBECK** 13.565 Einw. (NRW)
- ☆ Mittelstraße (Mitte) 📖
- ☆ Mittelstraße (Ost) 📖
- ☆ Mittelstraße (West) 📖



► Daten stützen ÖPNV-Ausweitung in Mainz

SWR» AKTUELL

Suchen

Wetter

Bus und Bahn kostenlos

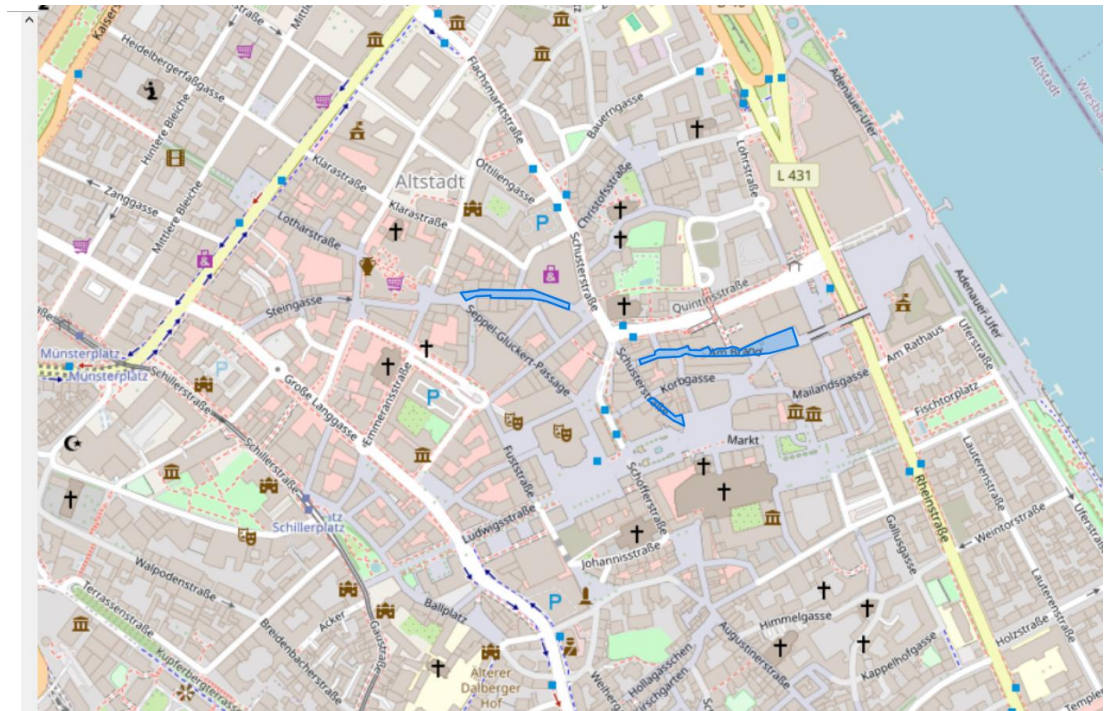
"0-Euro-Samstag" im ÖPNV in Mainz kommt gut an

Stand: 6.2.2025, 14:30 Uhr

Von [Stefan Schmelzer](#)

Teilen: [f](#) [X](#) [@](#) [✉](#)

Seit Juli 2024 kann man in Mainz immer am ersten Samstag im Monat kostenlos mit Bus und Straßenbahn fahren. Jetzt haben die Mainzer Verkehrsgesellschaft, die Stadt und der Mainzer Einzelhandel eine erste Zwischenbilanz gezogen.



SmartCity Dashboard Münster

Smart City



Münster

Fahrräder

Hammer Str 7355 Gestern gesamt	Warendorfer Str 5532 Gestern gesamt	Wolbecker Str 8837 Gestern gesamt	Promenade (nördl. Salzstraße) 15315 Gestern gesamt	Neutor 9173 Gestern gesamt	Gartenstraße 2846 Gestern gesamt
---	--	--	--	---	---

Datum / Uhrzeit

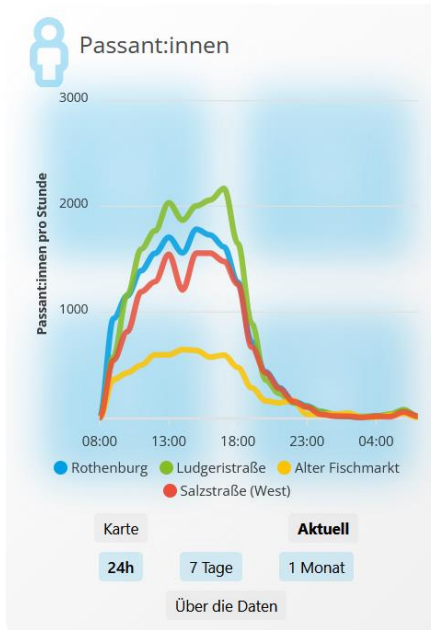
28
Februar
2025

08:28:36

Parkhäuser

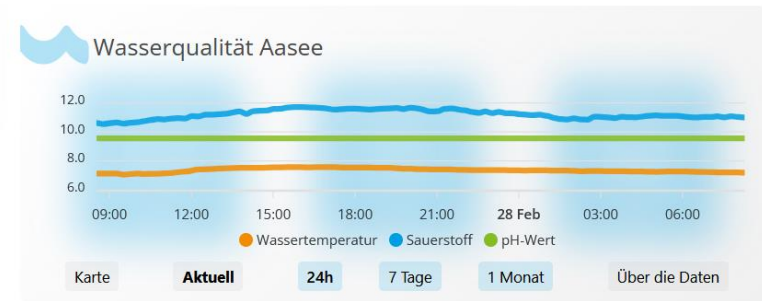
Parkplätze gesamt: 6993 Frei gesamt: **3885**
Parkhäuser gesamt: 17 Belegt gesamt: **3108**

Parkhaus	Belegte Plätze	Freie Plätze
Coesfelder Kre...	P17 1000	1000
Theater	P1 156	587
Hörster Platz	P2 60	142
Alter Steinweg	P3 76	295
Busparkplatz	P4 4	59
Schlossplatz N...	P5 262	188
Schlossplatz Süd	P6 450	188
Aegidii	P7 184	566



Wetter senseBox

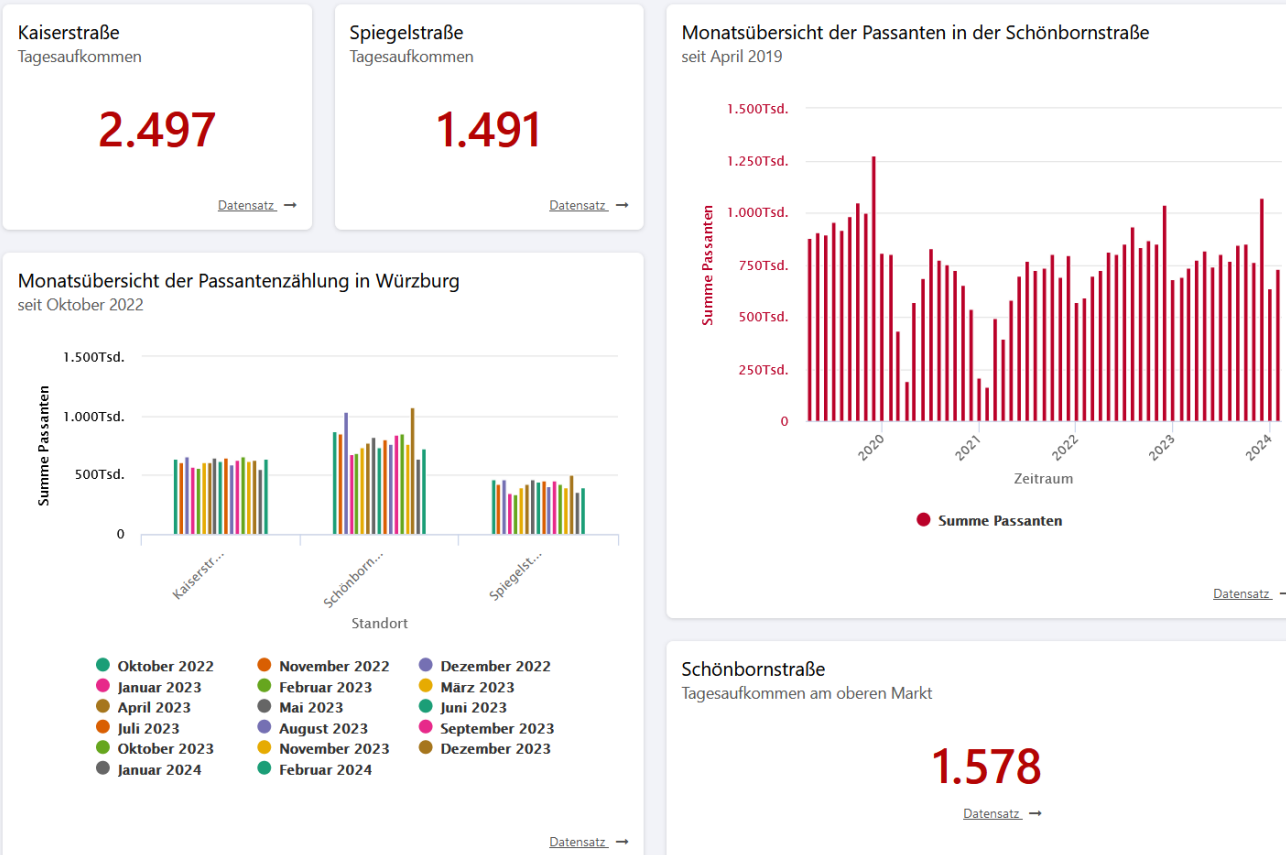
Temperatur 40.0 in °C	rel. Luftfeuchte 100.0 in %	Luftdruck 800 in hPa
------------------------------------	--	-----------------------------------



OpenData Würzburg

Passantenzählungen in Würzburg

Vor dem Hintergrund von Digitalisierung, dem Online-Handel und den Nachwirkungen von globalen Pandemien, stellen Passantenfrequenzen einen wichtigen Indikator für die Attraktivität eines Standorts dar. Dieser Messwert gibt die Anzahl der Personen an, die einen abgegrenzten Ort innerhalb eines bestimmten Zeitraums betreten haben. Als eine von vielen Smart City Lösungen befinden sich auch in Würzburg Sensoren, die mithilfe von Lasertechnik in der Lage sind, das Passantenaufkommen vollkommen datenschutzkonform und anonym zu bemessen. Ziel dieser Messungen ist es, den Pulsschlag der Innenstadt zu erfassen, um ein realistisches Lagebild und differenzierte Analysen der Passantenaufkommen zu schaffen.



Urbane Datenplattform Frankfurt



Hamburg zählt - zeitweise

Werkzeuge

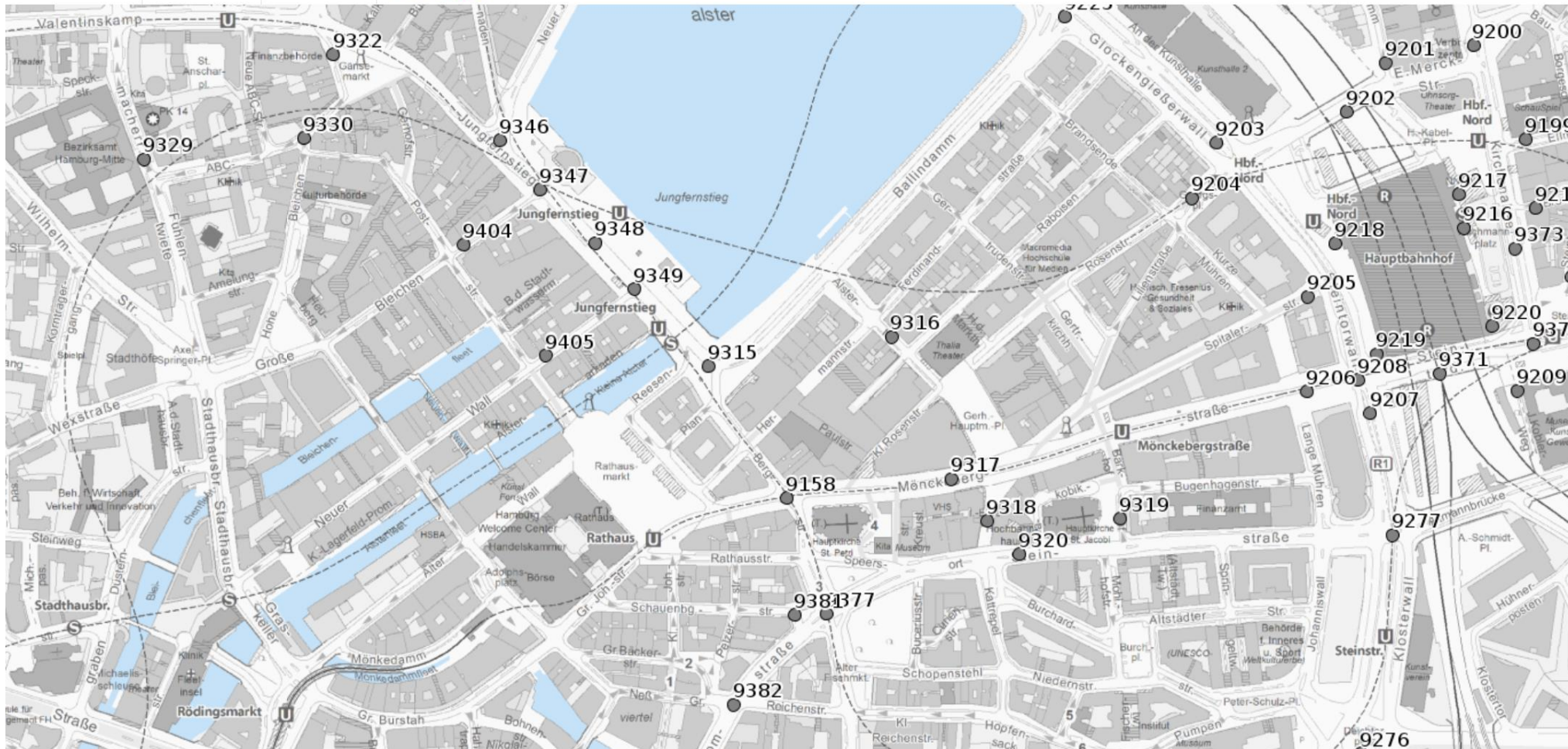
Legende

Kontakt



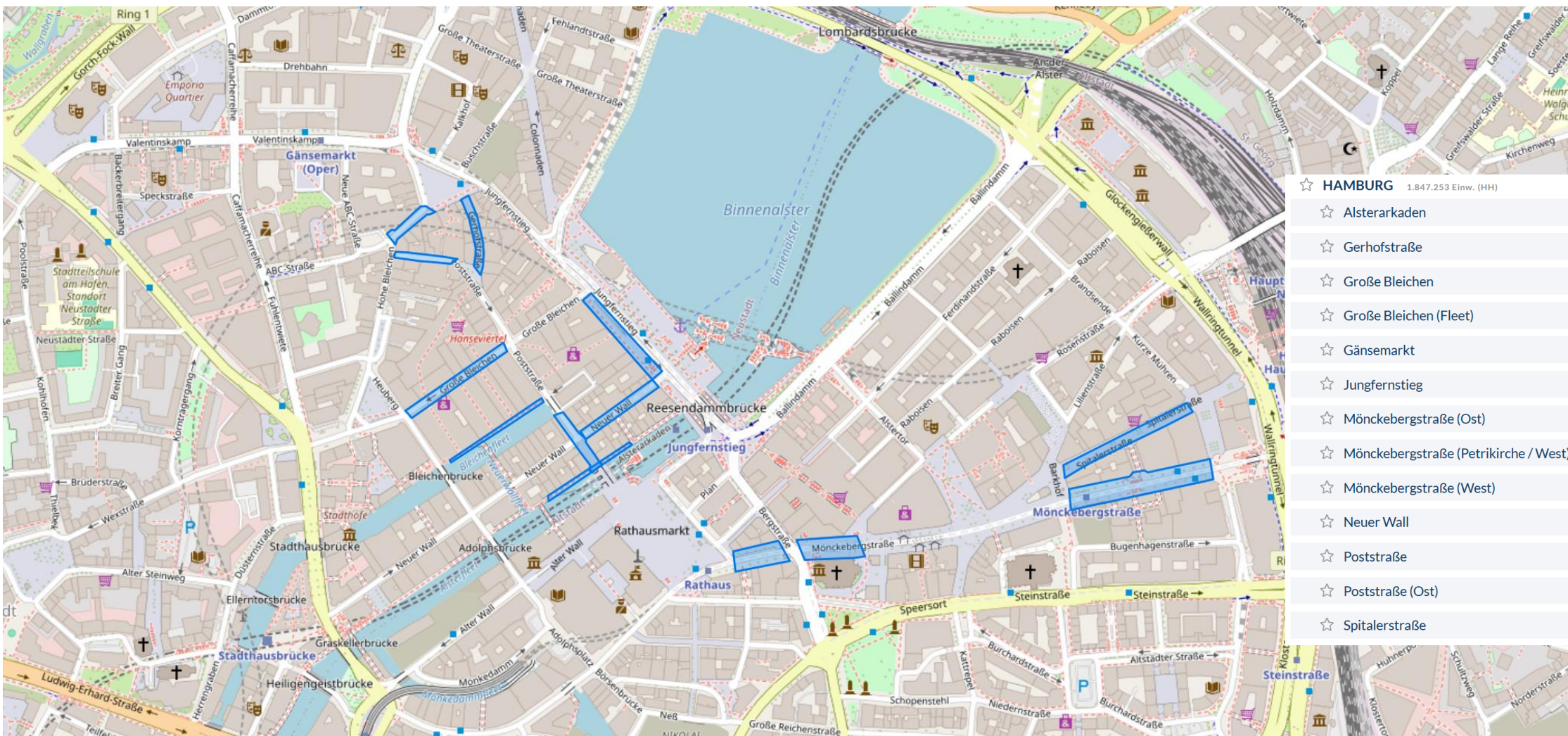
Verkehrsportal

Suche



<https://geoportal-hamburg.de/verkehrsportal/>

Hamburg zählt - zeitweise



- ☆ HAMBURG 1.847.253 Einw. (HH)
- ☆ Alsterarkaden
- ☆ Gerhofstraße
- ☆ Große Bleichen
- ☆ Große Bleichen (Fleet)
- ☆ Gänsemarkt
- ☆ Jungfernstieg
- ☆ Mönckebergstraße (Ost)
- ☆ Mönckebergstraße (Petrikirche / West)
- ☆ Mönckebergstraße (West)
- ☆ Neuer Wall
- ☆ Poststraße
- ☆ Poststraße (Ost)
- ☆ Spitalerstraße

<https://geoportal-hamburg.de/verkehrsportal/>

► Ausblick

Sensordaten im kommunalen Bereich

- **Weitreichende Daten für Innenstädte als Grundlage für datenbasierte Entscheidungen**
- **Verknüpfung mit anderen Datenquellen wird in Zukunft stärker im Fokus stehen**
- **Zusammenarbeit über die Fachbereiche hinweg schafft den größten Mehrwert**



**Nur was Sie messen, können
Sie analysieren und bewerten!**

Passantenfrequenzen sind
die Messzahl für die Attraktivität
unserer Innenstädte



- Wirtschaftsgeograph (RWTH Aachen) mit dem Fokus auf Einzelhandel & Innenstadt
- Geschäftsführer hystreet.com GmbH
- Co-Host „Warum Innenstadt?“-Podcast

Julian Aengenvoort

hystreet.com GmbH
Oppenheimstraße 9
50668 Köln

0221- 77204- 252

✉ julian.aengenvoort@hystreet.com

